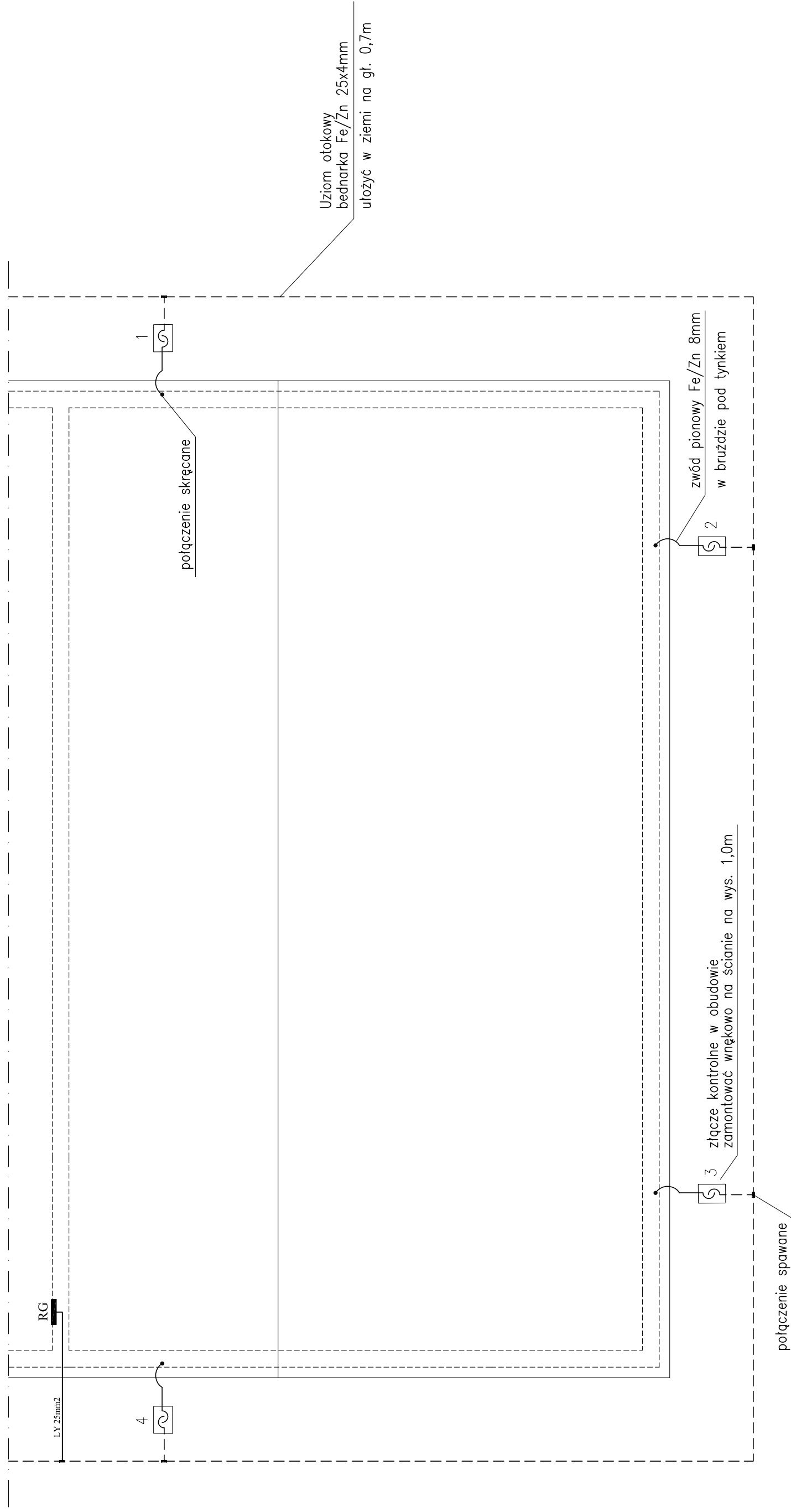


UWAGA:

INSTALACJĘ ODGROMOWĄ ZAPROJEKTOWANO PRZY WYKORZYSTANIU JAKO ZWODY POZIOME METALOWEGO POSZYCIA DACHU PRZY ZAŁOŻENIU, ŻE WARSTWA BLACHY ZEWNĘTRZNEJ WYNOŚI MIN. 0,5mm. WSZYSTKIE METALOWE ELEMENTY POSZYCIA POSZCZEGÓLNYCH DACHÓW, KOMINKI, ŚWIETLIK, WENTYLATORY POŁĄCZYĆ ZE SOBĄ ZA POMOCĄ DRUTU Fe/Zn fi 8mm POPRZECZ ZŁĄCZA SKRĘCANE.



ROZBUDOWA ŚWIETLICY WIEJSKIEJ	RYS. NR E4
INSTALACJA ODGROMOWA	SKALA 1:100
INWESTOR GMINA SIEROSZEWICE	DZIAŁKA 419
ADRES BUDOWY WIELOWIEŚ UL. SŁONECZNA	DATA: II/2009
BRANŻA E L E K T R Y C Z N A	
OPRACOWAŁ mgr inż. DAMIAN STACHOWCZYK	
PROJEKTANT mgr inż. LECH BUSZEWSKI UAN 7342-21/92	