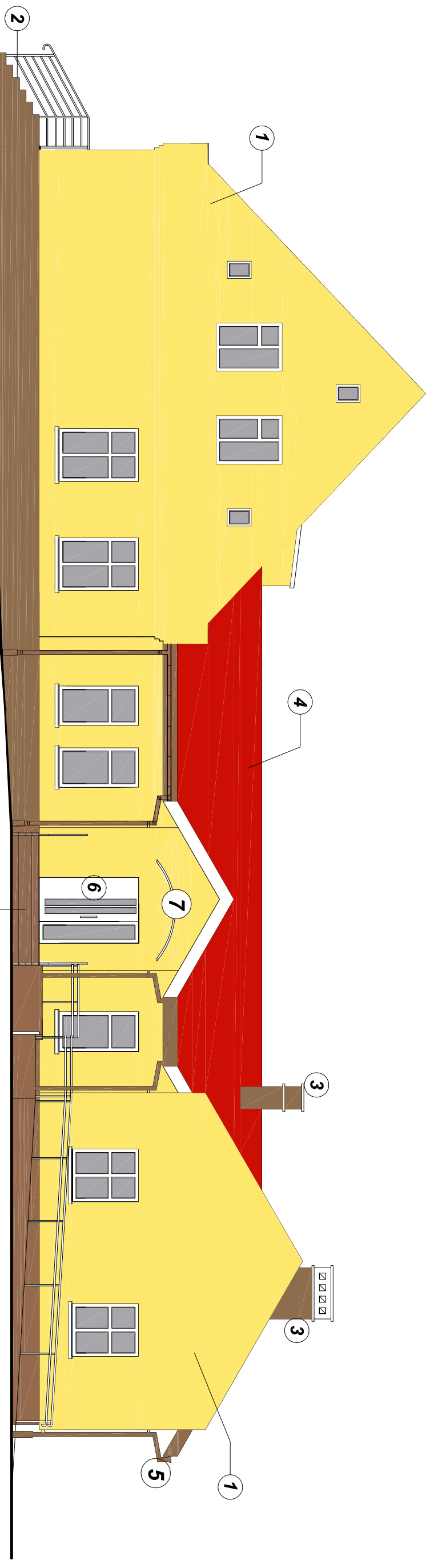
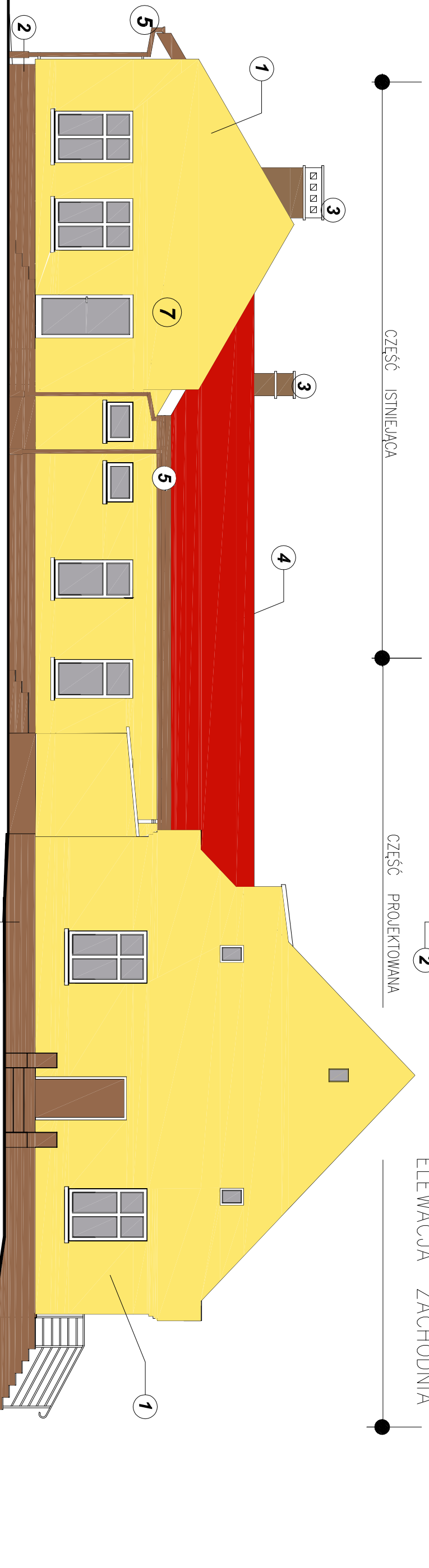


ROZBUDOWA PRZEDSZKOLA ELEWACJE 1:100



ELEWACJA ZACHODNIA



ELEWACJA WSCHODNIA

KOLORYSTYKA ELEWACJI wg. np. f-my ATLAS

- 1 - ściany - słoneczny ATLAS nr 0023
- 2 - cokół - ATLAS DEKO M 413

kominy - ATLAS nr 0157 - jasny brąz

- 3 - kominy - ATLAS nr 0157 - jasny brąz
- 4 - dachówka - np RABEN - średzka falista - czerwony
- 5 - RYNNY, RURY SPUSTOWE np f-my MARLEY - brąz
- 6 - STOLARKA OKIENNA I DRZWIOWA p.c.v - biała
- 7 - DASZEK NAD WEJŚCIEM- łukowy np f-my DECORA- biały

NR PROJEKTU 60/2008		OBIEKT ROZBUDOWA PRZEDSZKOLA - DOBUDOWA ODDZIAŁU Z CZĘŚCIĄ SOCJALNĄ I ŁĄCZNIKIEM	
ADRES BUDOWY		63-405 S... szewice, Latowice, ul. Środkowa 50	
INWESTOR		Gminy Zakład Ekonomiczno-Administracyjny Szkoł i Przedszkoli	
TĘCIE PRYJMU		63-405 Stoszewice, ul. Ostrowska 65	
BUDOWLANA		ELEWACJA ZACHODNIA I WSCHODNIA	
PROJEKTANT KONSTRUKCJI	PROJEKT BUDOWLANY	SKALA	DATA
Urząd, do projektowania z ograniczeniem w sprawie konstruktivno-budowlanej	mgr inż. Lucyna GUBAŃSKA Nr upr. UAN 7342-63/93	1:100	KWIECIEŃ 2010
PROJEKTANT ARCHITECTURY	Urząd, do projektowania z ograniczeniem w sprawie konstruktivno-budowlanej	inż. Sylwia Kurzawa - Strążyk	Podpis
ASISTENT PROJEKTANTA			Podpis



"BUDEX"
ZAKŁAD USŁUG PROJEKTOWYCH
JANUSZ MICHAŁSKI
ul. Czajki 11, 63-405 Stoszewice, tel. 71 138 44 44, e-mail: biuro@buDEX.pl

PRAWA AUTORSKIE ZASTRZEŻONE. USTAWA Z DN. 14.07.1994.