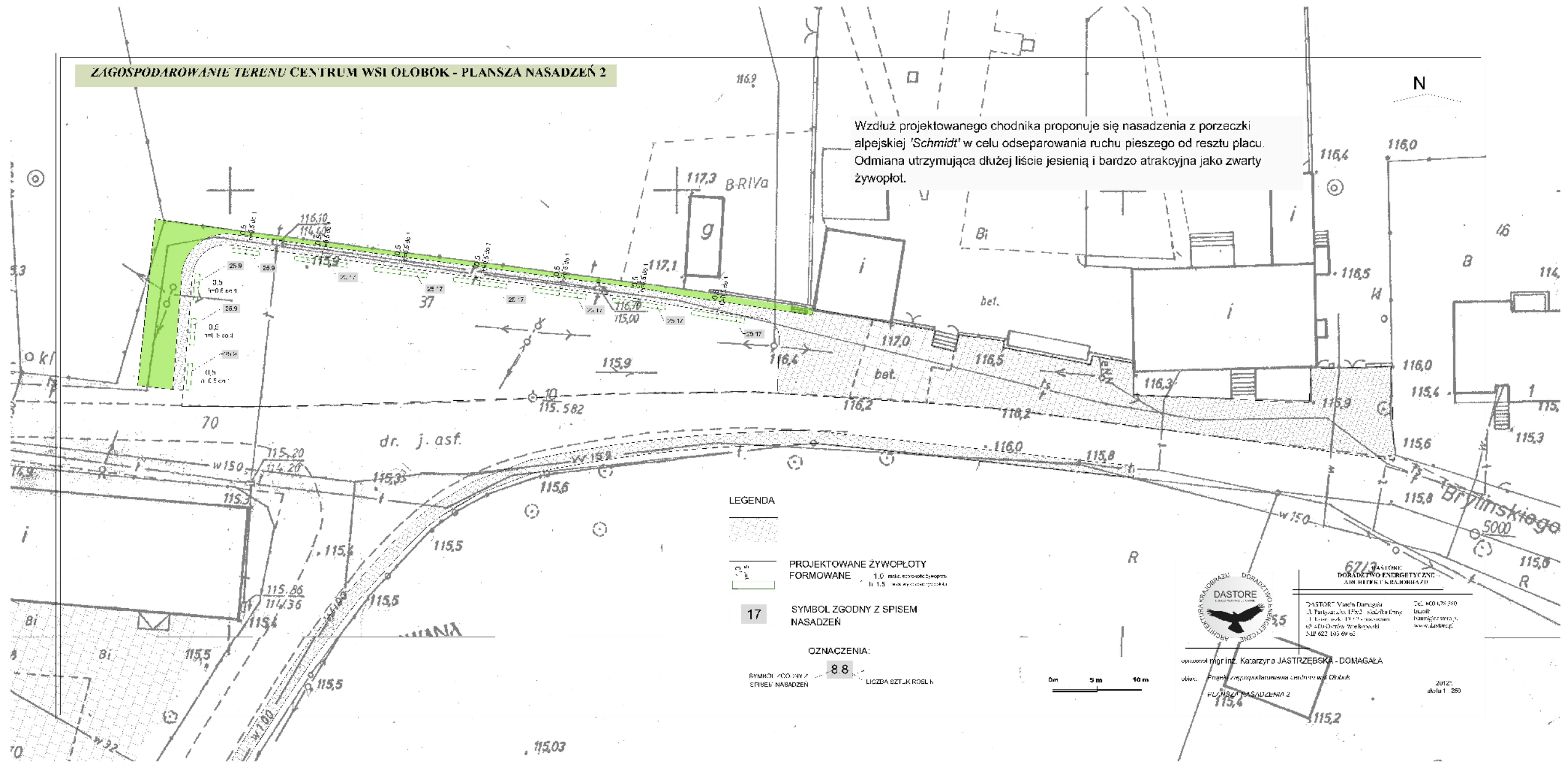


ZAGOSPODAROWANIE TERENU CENTRUM WSI OŁOBOK - PLANSZA NASADZEŃ 2



Wzdłuż projektowanego chodnika proponuje się nasadzenia z porzeczki alpejskiej 'Schmidt' w celu odseparowania ruchu pieszego od reszty placu. Odmiana utrzymująca dłużej liście jesienią i bardzo atrakcyjna jako zwarty żywopłot.

- LEGENDA
- PROJEKTOWANE ŻYWOPŁOTY FORMOWANE 1,0 m szerokość żywopłotu i 1,5 m wysokości żywopłotu
  - SYMBOL ZGODNY Z SPISEM NASADZEŃ
- OZNACZENIA:
- SYMBOL ZGODNY Z SPISEM NASADZEŃ
  - LICZBA SZT. K. ROŚL.

**DASTORE**  
DORADZTWO ENERGETYCZNE  
ARCHITECTURA I ZAGOSPODAROWANIE TERENU

ul. Partyzantów 15/2, 43-100 Jastrzębska  
tel. 71 422 10 00  
www.dastore.pl

opracował mgr inż. Karol Jastrzębski - DOMAGAŁA  
data: Projekt zagospodarowania centrum wsi Ołobok  
PLANSZA NASADZEŃ 2  
2012, skala 1:250