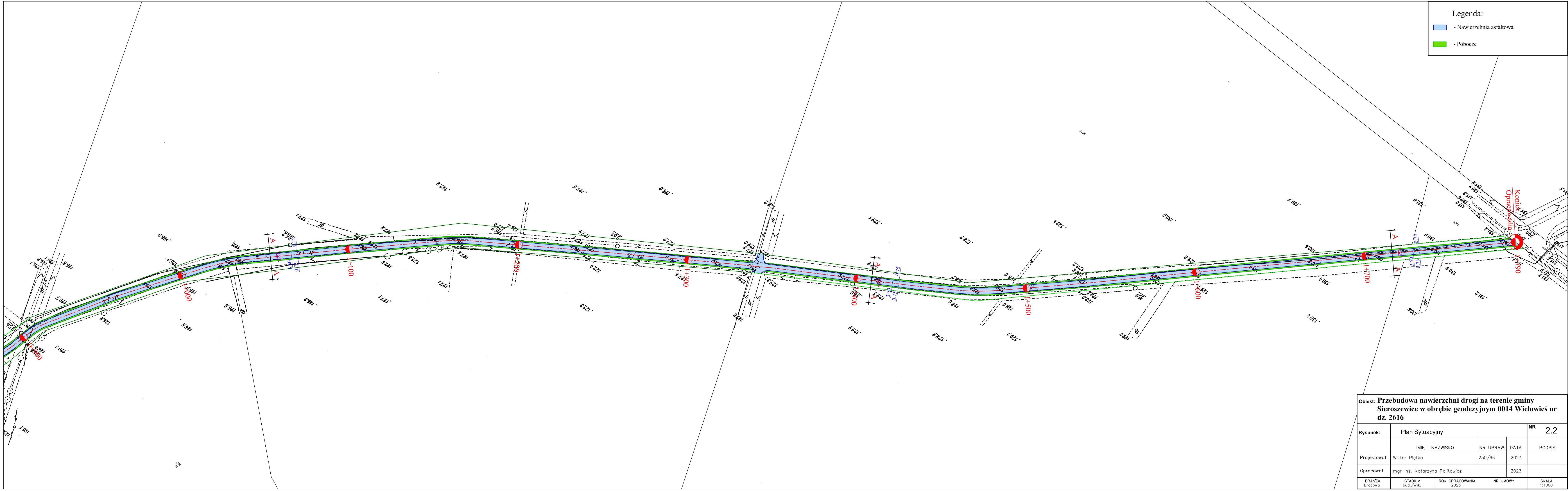


**Legenda:**

- Nawierzchnia asfaltowa
- Pobocze



Obiekt: **Przebudowa nawierzchni drogi na terenie gminy Sieroszewice w obrębie geodezyjnym 0014 Wielowieś nr dz. 2616**

Rysunek:	Plan Sytuacyjny	NR	2.2	
Projektował	IMIĘ I NAZWISKO	NR UPRAW.	DATA	PODPIS
Opracował	mgr inż. Katarzyna Politowicz	230/66	2023	
BRANŻA	STADIUM	ROK OPRACOWANIA	NR UMOWY	SKALA
Drogowa	bud./wyk.	2023		1:1000