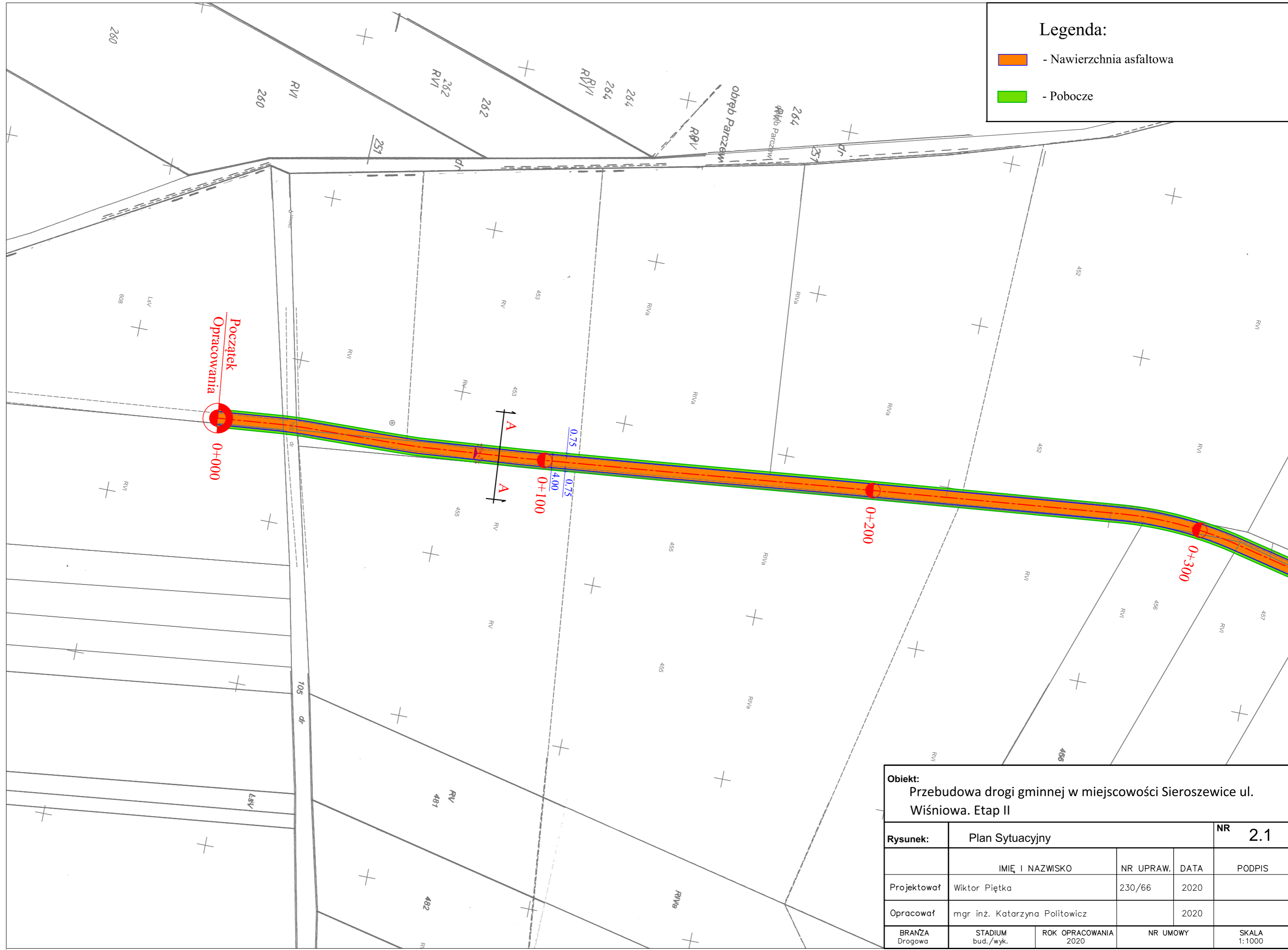


Legenda:

- Nawierzchnia asfaltowa
- Pobocze



Obiekt: Przebudowa drogi gminnej w miejscowości Sieroszewice ul. Wiśniowa. Etap II				
Rysunek:	Plan Sytuacyjny	NR	2.1	
	IMIĘ I NAZWISKO	NR UPRAW.	DATA	PODPIS
Projektował	Wiktor Piętka	230/66	2020	
Opracował	mgr inż. Katarzyna Politowicz		2020	
BRANŻA Drogowa	STADIUM bud./wyk.	ROK OPRACOWANIA 2020	NR UMOWY	SKALA 1:1000