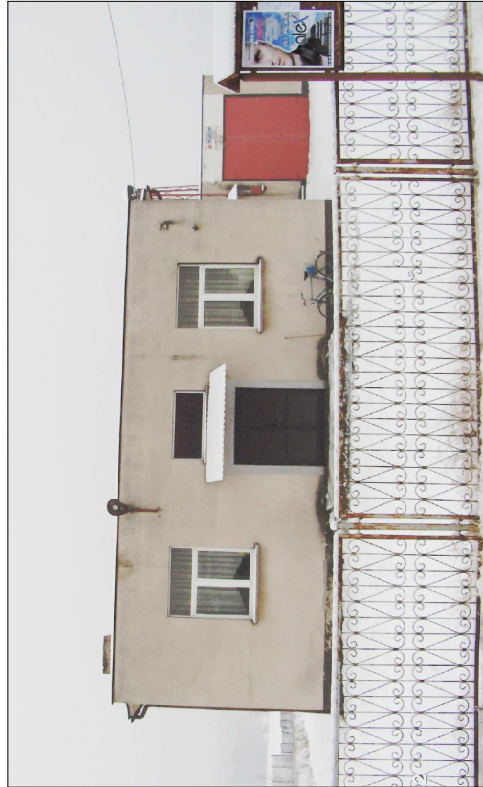




ELEWACJA PÓŁNOCNO-ZACHODNIA



ELEWACJA PÓŁNOCNO-WSCHODNIA



ELEWACJA FRONTOWA PÓŁNOCNA



ELEWACJA POŁUDNIOWA

STADIUM	INWENTARYZACJA		№	E		INWESTPROJEKT 62-800 KALISZ, AL. WOLNOŚCI 17			
BRANŻA	BUDOWLANA	NAZWA OBIEKTU	ELEWACJE - SERWIS FOTOGRAFICZNY					SKALA 1:100	GRUDZIEŃ 2016
TEMAT	ARCHITEKTURA	ADRES OBIEKTU	ROZBUDOWA I PRZEBUDOWA BUDYNKU "DOMU LUDOWEGO" PSARY, GMINA SIEROSZEWICE, DZIAŁKA NR 263/2					RYS. I-3	
		AUTOR PROJEKTU		mgr.inż.arch. Krystian Kincostowski Upr. WP-OIA/OKK/UpB/1/2011 w spec. architektonicznej					
		SPRAWDZIŁ		mgr.inż.arch. Wojciech Gubala Upr. UAN.7342-71/91 w spec. architektonicznej					
		OPRACOWAŁA		mgr.inż. Joanna Dziadek					