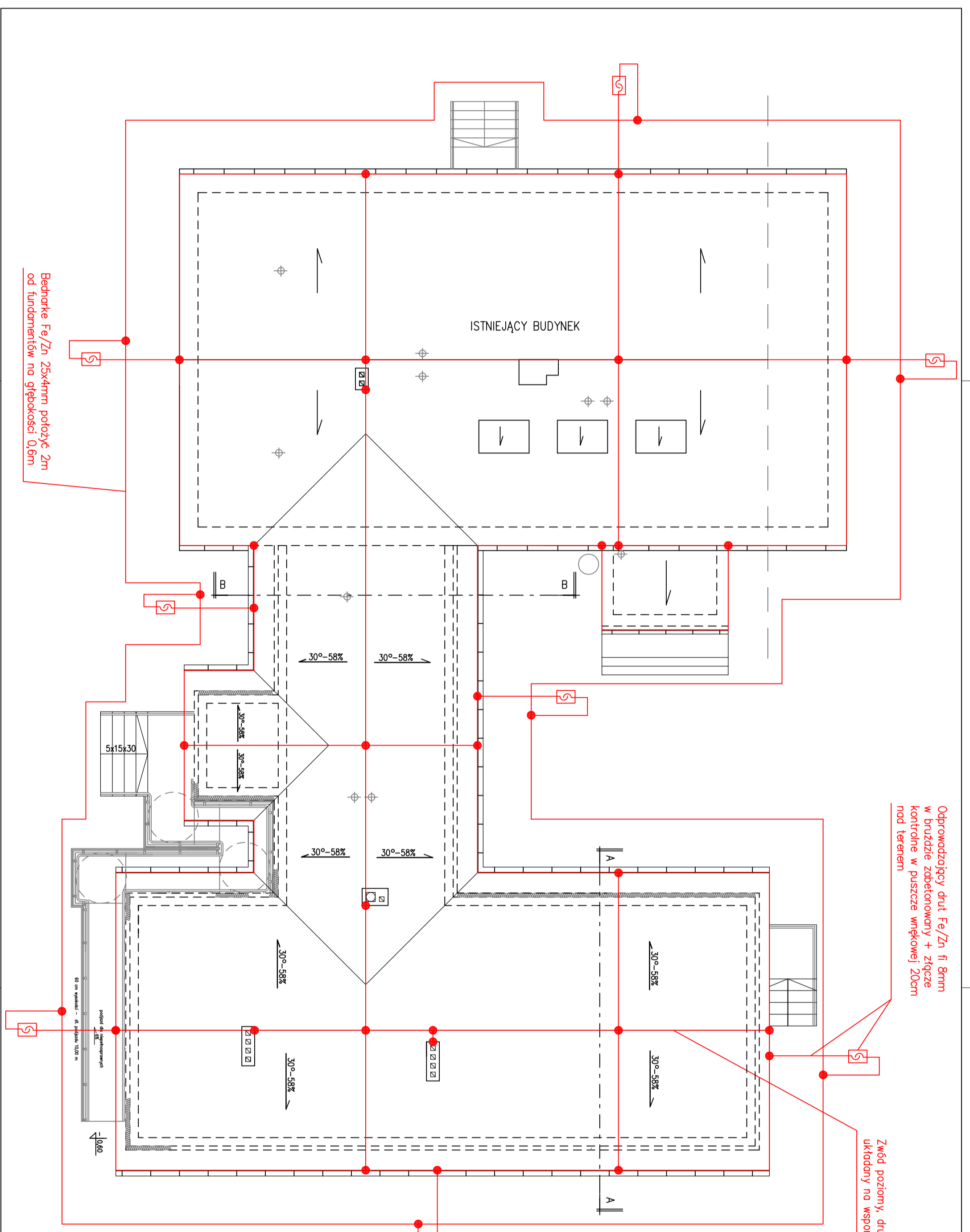


# ROZBUDOWA PRZEDSZKOLA RZUT DACHU 1:100



nr projektu <b>60/2008</b>		nazwa <b>ROZBUDOWA PRZEDSZKOLA - DOBUDOWA ODZIAŁU Z CZEŚCIĄ SOCJALNĄ I ŁAZIENKIEM</b>	
adres budowy		63-405 Świerzówko, Łanowice, ul. Siodłkowa 50	
inwestor		Gmina Zabłęd Ekonomiczno-Administracyjny SKM/Przedskola 63-405 Świerzówko, ul. Ostrowska 45	
tytuł projektu		RZUT DACHU - instalacji odgrzewowa	
rodzaj projektu		Szkolny projekt budowlany - skala 1:100	
projektant		mgr inż. Adam Kurzawski upr. budowlane do projektowania bez ograniczeń w specjalności instalacyjno-energetycznej w zakresie sieci energii elektrycznej III 495/88/UW	
nr rys.		E2	
data wykonania		maj 2010	

**"BUDEX"**  
ZAKŁAD PROJEKTOWY I BUDOWLANO-INSTALACYJNY  
ul. Ciepła 10, 46-100 Świdnica  
46-100 Świdnica, ul. Ciepła 10, tel. 71 734 11 11