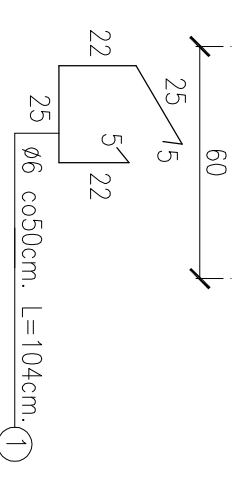
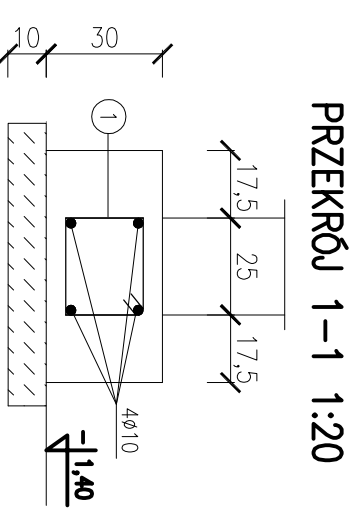
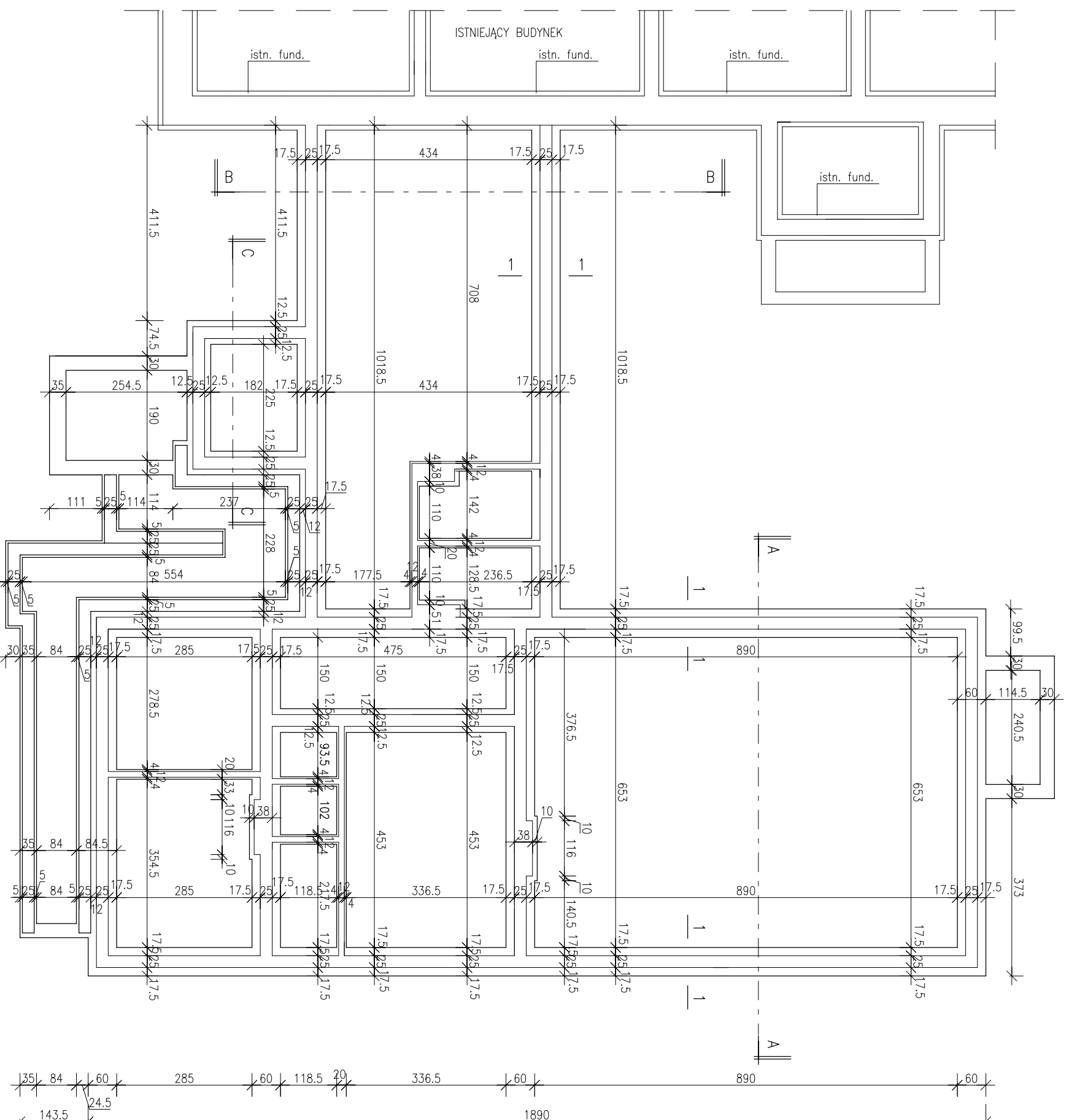


ROZBUDOWA PRZEDSZKOLA

RZUT FUNDAMENTÓW 1:100



Beton ław fundamentowych klasy B20
 Posadowienie fundament. 0,8m poniżej terenu.
 Mury fundamentowe z betonu j/w lub bloczków
 betonowych M-2, M-4

BETON KLASY B20
 STAL A-1, strzemiona A-0

NR PROJEKTU 53/2009		OBJĘT ROZBUDOWA PRZEDSZKOLA - DOBUDOWA ODDZIAKU Z CZĘŚCIĄ SOCJALNĄ I ŁĄCZNIKIEM	
ADRES BUDOWY	63-405 Stroszewice, Latowice ul. Środkowa 50	INWESTOR	Gminny Zakład Ekonomiczno-Administracyjny Szkoły i Przedszkoli 63-405 Stroszewice, ul. Ostrowska 65
TYTUŁ RYSUNKU	RZUT FUNDAMENTÓW	SKALA	1:100
BRANŻA	BUDOWLANA	STADIUM	PROJEKT BUDOWLANY
PROJEKTANT KONSTRUKCJI	mgr inż. Lucyna GUBAŃSKA Nr upraw. LAN 7342-63/93		
PROJEKTANT ARCHITECTURY	Inż. Sławoimir MICHALSKI Nr upr. BN 10.9/63/79		
ASYSTENT PROJEKTANTA	inż. Sławoimir Kurzwaga-Strężyk		
DATA KWIECIEŃ 2010	NR RYS. 1	PROJEKTANT	PROJEKT BUDOWLANY
PODPIS	PODPIS	PODPIS	PODPIS

"BUDEX"
ZAKŁAD USŁUG PROJEKTOWYCH
 inż. Sławoimir MICHALSKI
 ul. Czarny Chleb 35, 63-402 Żelazna 71-09
 adres e-mail: budex@wp.pl @op.pl
 PRACOWNIA AUTORSKIE ZASTRZEŻENIE USTAWIA ZDN. 4 LUTY 1994.