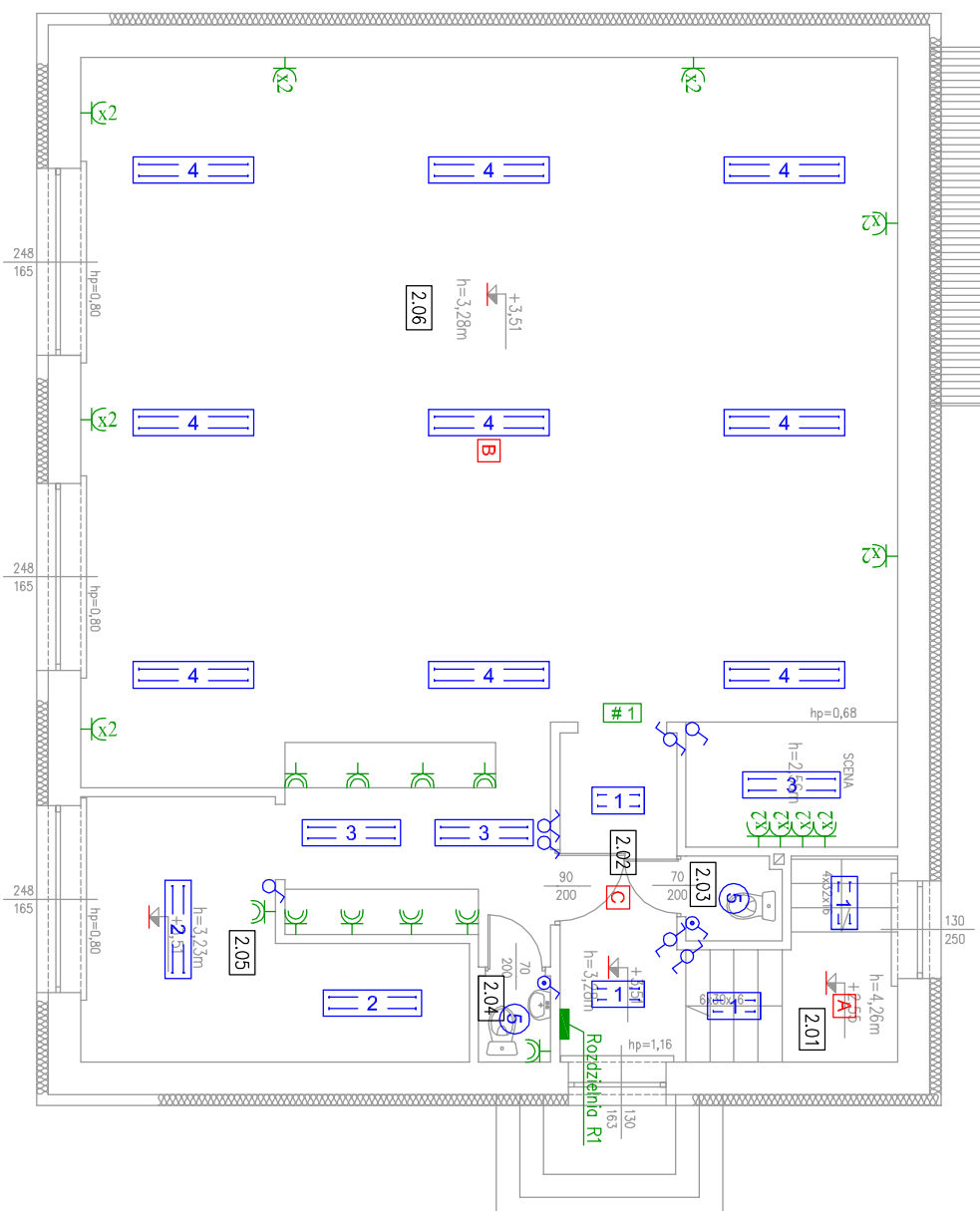


B I L A N S P O W I E R Z C H N I				
NR POM.	NAZWA POMIESZCZENIA	RODZAJ POSADZKI	POW. UŻYTK. [m ²]	UŻYTEK.
2.01	Klatka schodowa	pl. ceramiczne	6,10	100
2.02	Komunikacja	pl. ceramiczne	6,80	100
2.03	WC	pl. ceramiczne	1,40	200
2.04	WC	panele podł.	1,10	200
2.05	Zaplecze baru	pl. ceramiczne	13,20	150
2.06	Sala taneczna	pl. ceramiczne	113,10	300
SUMA POWIERZCHNI			141,70m ²	



- gniazdo 230V, 16A - podwójne
- gniazdo 230V, 16A - hermetyczne
- rozdzielnia R
- przycisk p-poz.
- tycznik pojedynczy
- tycznik serjyny
- tycznik hermetyczny pojedynczy
- tycznik schodowy pojedynczy

nr kat.: 090101.1206.14	oprawa: Rojlux Opal n/1 IP20 2x18W	źródło: 2x L 18W/827	produkcja: LUG
nr kat.: 090101.1207.72	oprawa: Atontyx 3 PC IP65 2x36W	źródło: 2x L 36W/840	produkcja: LUG
nr kat.: 090151.1207.14	oprawa: Rojlux Opal n/1 IP20 2x36W	źródło: 2x L 36W/830	produkcja: LUG
nr kat.: 090151.1208.14	oprawa: Rojlux Opal n/1 IP20 2x58W	źródło: 2x L 58W/830	produkcja: LUG
nr kat.: 030101.1207.2	oprawa: LugaStar Basic n/1 IP43 2x18W	źródło: 2x DULUX D/E 18W/840	produkcja: LUG
nr kat.: HL/2W/C/1/SE/PT	oprawa: HELIOS STANDARD LED IP65 2W 1h + grzałka	źródło: 1x HL/2W	produkcja: AMEX
nr kat.: HL/2W/C/1/SE/PT + HIR-25	oprawa: HELIOS STANDARD LED IP65 2W 1h + grzałka	źródło: 1x HL/2W	produkcja: AMEX
nr kat.: LV2U/2W/C/1/SE/PT/WH	oprawa: LOVATO II STANDARD LED IP41 (opt. otwarta) 2W 1h	źródło: 1x LV2U/2W	produkcja: AMEX
nr kat.: LV2U/3W/C/1/SE/PT/WH	oprawa: LOVATO II STANDARD LED IP41 (opt. otwarta) 3W 1h	źródło: 1x LV2U/3W	produkcja: AMEX
nr kat.: HL/2W/C/1/SE/PT	oprawa: HELIOS STANDARD LED IP65 2W 1h + grzałka	źródło: 1x HL/2W	produkcja: AMEX

Warszwy projektowane ściany zewnętrznej gr. 42cm + docieplenie styropianem grafitowym gr. 15cm

Tynk cem-wap. gr. 2cm
Cegła pełna gr. 38cm
Tynk cem-wap. gr. 2cm
w-wa klejowa gr. 1cm
STYROPIAN EPS 70 -0033 grafitowy gr. 15cm
wrzaz z siatką i tynkiem cienkowarstwowym mineralnym

Uwaga:
Niniejsza dokumentacja jest projektem Budowlanym. Służy tylko do celów określonych w Prawie Budowlanym (Dz. U. z 2016 r. poz. 290) dla tej branży projektowania. Szczegółowość opracowania jest zgodna z wymogami Rozporządzenia Ministra Infrastruktury z dnia 7 października 2015 r. w sprawie szczegółowego zakresu i formy projektu budowlanego (Dz. U. z 2015 r.). Do realizacji projektowanych instalacji służyć będą Projekty Wykonawcze. Wykonanie zaprojektowanej branży architektoniczno-budowlanej, konstrukcyjnej, należy na bieżąco koordynować z pozostałymi branżami i instalacjami. Dokładny domiar wykonac zawsze na budowie, na etapie wykonawstwa.
Część opisowa stanowi integralną część niniejszego projektu.
Niniejsza dokumentacja chroniona prawami autorskimi.

ROZWIĄZANIA ZAWARTE W NINIEJSZYM OPRACOWANIU STANOWIĄ WYŁĄCZNA WŁASNOŚĆ ZAKŁADU USŁUG PROJEKTOWYCH "BUDEK" JANUSZ MICHAŁSKI I MOGĄ BYĆ STOSOWANE, POWIELANE I UDOSTĘPNIANE OSOBOM TRZECIM WYŁĄCZNIE NA PODSTAWIE PISEMNEGO ZEZWOLENIA Z ZASTOSOWANIEM WSZELKICH SKUTKÓW PRAWNYCH.

NR PROJEKTU **15/2017** OBIEKT **TERMOMODERNIZACJA BUDYNKU REMIZY OSP W ROSOSZYCY**

ADRES BUDOWY **63-405 Sieroszewice, Rososzyca, ul. Ostrowska, działka nr 133/4, obręb 0010 Rososzyca**

INWESTOR **Gmina Sieroszewice ul. Ostrowska 65, 63-405 Sieroszewice**

TYTUŁ PROJEKTU **RZUT PIĘTRA - INSTALACJE ELEKTRYCZNE**

PROJEKTANT **mgr inż. Adam Kuźwawski Nr uprawnień 495/89/UW**

PROJEKT BUDOWLANY SKALA **1:100** DATA USTOPIAD **2017**

ZAKŁAD USŁUG PROJEKTOWYCH **"BUDEK"** JANUSZ MICHAŁSKI
53-403 OSTROWO WIEKOCIOŚCIE UL. CZARNIECZNEGO 63 Telefon 087 758 71 09 adres email: budowanie@budek.pl