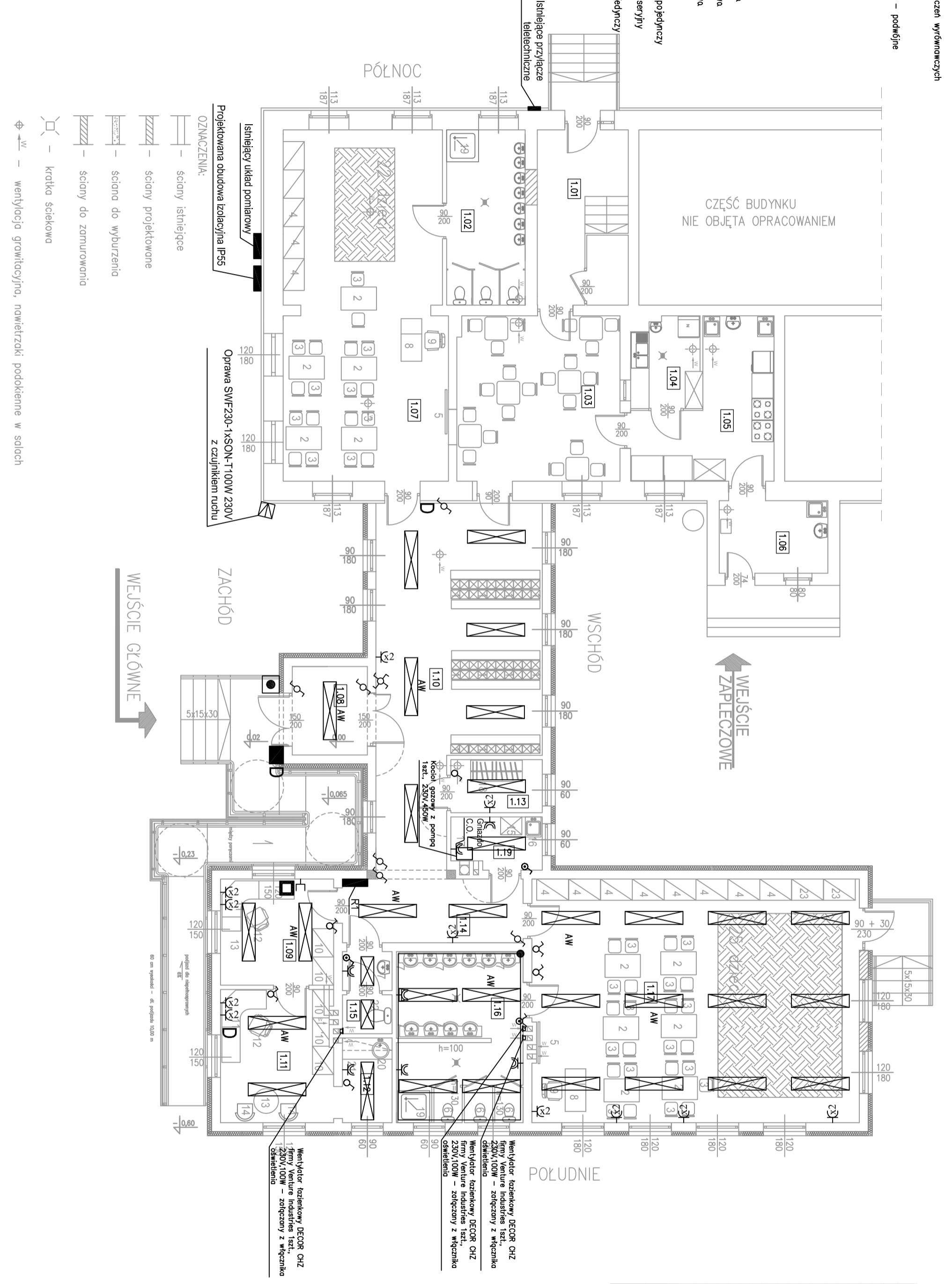


LEGENDA:

- paszka lokalnych połączeń wyfornowanych
- gniazdo RJ11
- gniazdo 230 V, 16 A – podwójne
- gniazdo 230 V, 16 A hermetyczne
- rozdzielnic R
- przycisk p-pod.
- kasetka domofonu
- słuchawka domofonu
- telefon
- oprawa zewnętrzna
- oprawa świetlnikowa
- oprawa świetlnikowa
- gładzik podłogowy
- gładzik hermetyczny podłogowy
- gładzik hermetyczny seryjny
- gładzik schodowy podłogowy
- gładzik seryjny
- gładzik krzyżowy
- moduł awaryjny 2h



TECHNOLOGIA PRZEDSZKOLA 2-ODDZIAŁOWEGO

RZUT PRZYZIEMIENIA 1:100

ZESTAWIENIE WYPOSAŻENIA

Nr.	Wypozyczenie	Ilość
1	Szafka stołowa i 47szt	10szt
2	Stolik 4-osobowy dzieci	10szt
3	Krzesełko	47szt
4	Regal przycięsny na qrv i zabawki	2kpl.
5	Toblica ścienna	3szt.
6	Musztka ustępowa dzieci	10szt.
7	Umwalka dzieci	3szt.
8	Stolik nauuczyciela	2szt.
9	Krzesło nauuczyciela	2kpl.
10	Regal biurowy	2szt.
11	Biurko	2szt.
12	Krzesło obrotowe	2szt.
13	Stolik okolicznościowy	2szt.
14	Fotel kliento	2szt.
15	Regal gospodarczy	1szt.
16	Zlew gospodarczy (h=50cm od posadzki)	1szt.
17	Piec C.O.	1kpl.
18	Szafa odzieżowa	1szt.
19	Brodzik	2szt.
20	Zlewozmywak do celów sanitarnych	1szt.
21	Szafka wisząca i stojące z bidem zmywalnym	1szt.
22	Musztka ustępowa	1szt.
23	Szafa wieszakowa na leżaki	1szt.

BILANS POWIERZCHNI PRZYZIEMIA

Nr. Pom.	Nazwa powierzchni	Rozmiar Posadzki	Pow. Użytk. [m ²]	Typ oszowy	Łość luz
1.01	Kuchnia do mieszkan		12,72		
1.02	Umwalko z w-c dla dzieci starszych		10,99		
1.03	Łazienka		21,44		
1.04	Jedynka		4,89		
1.05	Kuchnia z przygotowanq		13,43		
1.06	Pomieszczenie magazynowe z obieralnq		6,29		
1.07	Sala dla dzieci starszych		45,19		
1.08	Wiatrokap		5,27		
1.09	Pomieszczenie biurowe		9,60		
1.10	Hall wejściowy z sianką dzieci		39,94		
1.11	Gabinet		11,91		
1.12	Arkus socjalny		3,34		
1.13	Sala dla dzieci starszych		3,87		
1.14	Komunikacja		9,15		
1.15	WC - personele		3,24		
1.16	Umwalko z w-c dla dzieci starszych		17,29		
1.17	Sala dla dzieci starszych		63,49		
1.18	Pom. gospodarcze		3,87		
1.19	OCIELEN SUMA POWIERZCHNI		285,92m ²		

INFORMACJE O PROJEKcie

60/2008

OBJEKT: ROZBUDOWA PRZEDSZKOLA - DOBUDOWA ODDZIAŁU Z CZĘŚCIĄ SOCJALNĄ I ŁAZIENKIEM

ADRES: 63-405 Strzeżewice, Latowice, ul. Szostkowa 50

INWESTOR: Gminny Zakład Ekonomizacji i Administracji Szkoły Przedszkolnej 63-405 Strzeżewice, ul. Ostrowska 63

MAJĄT PRAWNY: RZUT PRZYZIEMIA - Instalacja elektryczna

OPRACOWANIE: ELEKTRYCZNA

STADIUM: PROJEKT BUDOWANY

SKALA: 1:100

DATA: MARCEN 2010

PROJEKTANT: mgr inż. Adam Kurzwaski upr. budowlana do instalacji elektrycznych i wytyczanie instalacji elektrycznych nr 495/86/1W

WYKONAWCA: **"P U D E X"** ZAKŁAD USŁUG PROJEKTOWYCH JANUSZ MICHAŁSKI ul. Ciepła 10A, 63-405 Strzeżewice, tel. 71 19 44 44 44, e-mail: j.michalski@pudex.pl

PRZYJĘCIE: 14.03.2010