

**UCHWAŁA NR XXXVI/310/2022
RADY GMINY SIEROSZEWICE**

z dnia 24 czerwca 2022 r.

w sprawie zaliczenia drogi do kategorii dróg gminnych oraz ustalenia jej przebiegu

Na podstawie art. 18 ust. 2 pkt 15 ustawy z dnia 8 marca 1990 r. o samorządzie gminnym (t.j. Dz. U. z 2022 r., poz. 559 ze zm.) oraz art. 7 ustawy z dnia 21 marca 1985 r. o drogach publicznych (t.j. Dz. U. z 2021 r., poz. 1376 ze zm.), po uzyskaniu opinii Zarządu Powiatu Ostrowskiego, Rada Gminy Sieroszewice uchwala, co następuje:

§ 1. Działkę oznaczoną w ewidencji gruntów nr 1092/7, obręb nr 0010 Rososzycza, gm. Sieroszewice, zalicza się do kategorii dróg gminnych.

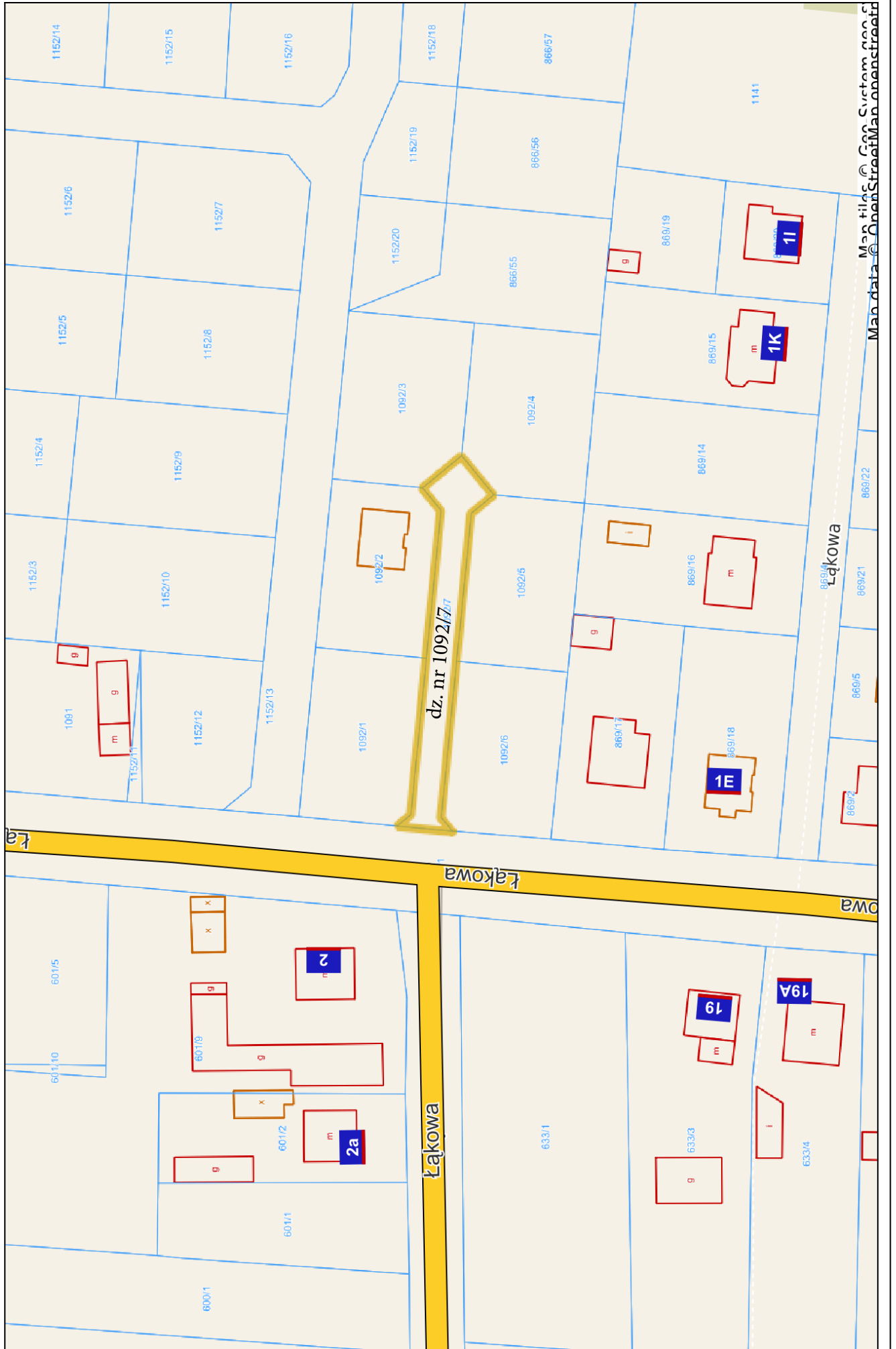
§ 2. Szczegółowe położenie i przebieg drogi wymienionej w §1 jest oznaczone na mapie stanowiącej załącznik do niniejszej uchwały.

§ 3. Wykonanie uchwały powierza się Wójtowi Gminy Sieroszewice.

§ 4. Uchwała wchodzi w życie po upływie 14 dni od dnia ogłoszenia w Dzienniku Urzędowym Województwa Wielkopolskiego.

Przewodniczący Rady Gminy
Sieroszewice

Rafał Bartnik



UZASADNIENIE
DO UCHWAŁY NR XXXVI/310/2022
RADY GMINY SIEROSZEWICE
z dnia 24 czerwca 2022 roku

w sprawie zaliczenia drogi do kategorii dróg gminnych oraz ustalenia jej przebiegu

Na podstawie art. 7 ust. 1 ustawy z dnia 21 marca 1985 r. o drogach publicznych (t.j. Dz. U. z 2021 r. poz. 1376 ze zm.), do dróg gminnych zalicza się drogi o znaczeniu lokalnym niezaliczane do innych kategorii, stanowiące uzupełniającą sieć dróg służących miejscowym potrzebom, z wyłączeniem dróg wewnętrznych.

Droga położona w granicach działki nr 1092/7 w miejscowości Rososzyca stanowi własność Gminy Sieroszewice. Przedmiotowa droga spełnia wymogi określone w wyżej wymienionym przepisie prawa tj.:

- ma znaczenie lokalne,
- stanowi uzupełniającą sieć dróg służących miejscowym potrzebom,
- nie jest zaliczona do innych kategorii dróg publicznych.

Zgodnie art. 7 ust. 2 i 3 ustawy z dnia 21 marca 1985 r. o drogach publicznych (t.j. Dz. U. z 2021 r. poz. 1376 ze zm.), do kompetencji Rady Gminy należy zaliczenie drogi do kategorii dróg gminnych, po uprzednim zasięgnięciu opinii właściwego zarządu powiatu oraz ustalenie przebiegu drogi.

Wedle powyższego przepisu dnia 30 listopada 2021 r. Urząd Gminy wystąpił do Zarządu Powiatu Ostrowskiego w sprawie zaopiniowania drogi przewidzianej do zaliczenia do kategorii dróg gminnych (znak sprawy: IZO.7210.02.2021).

Zarząd Powiatu Ostrowskiego uchwałą nr 1101/2021 z dnia 22 grudnia 2021 roku pozytywnie zaopiniował zaliczenie drogi położonej na dz. nr 1092/7 w obrębie 0010 Rososzyca do kategorii dróg gminnych.

W związku z powyższym podjęcie niniejszej uchwały jest w pełni uzasadnione i konieczne.