

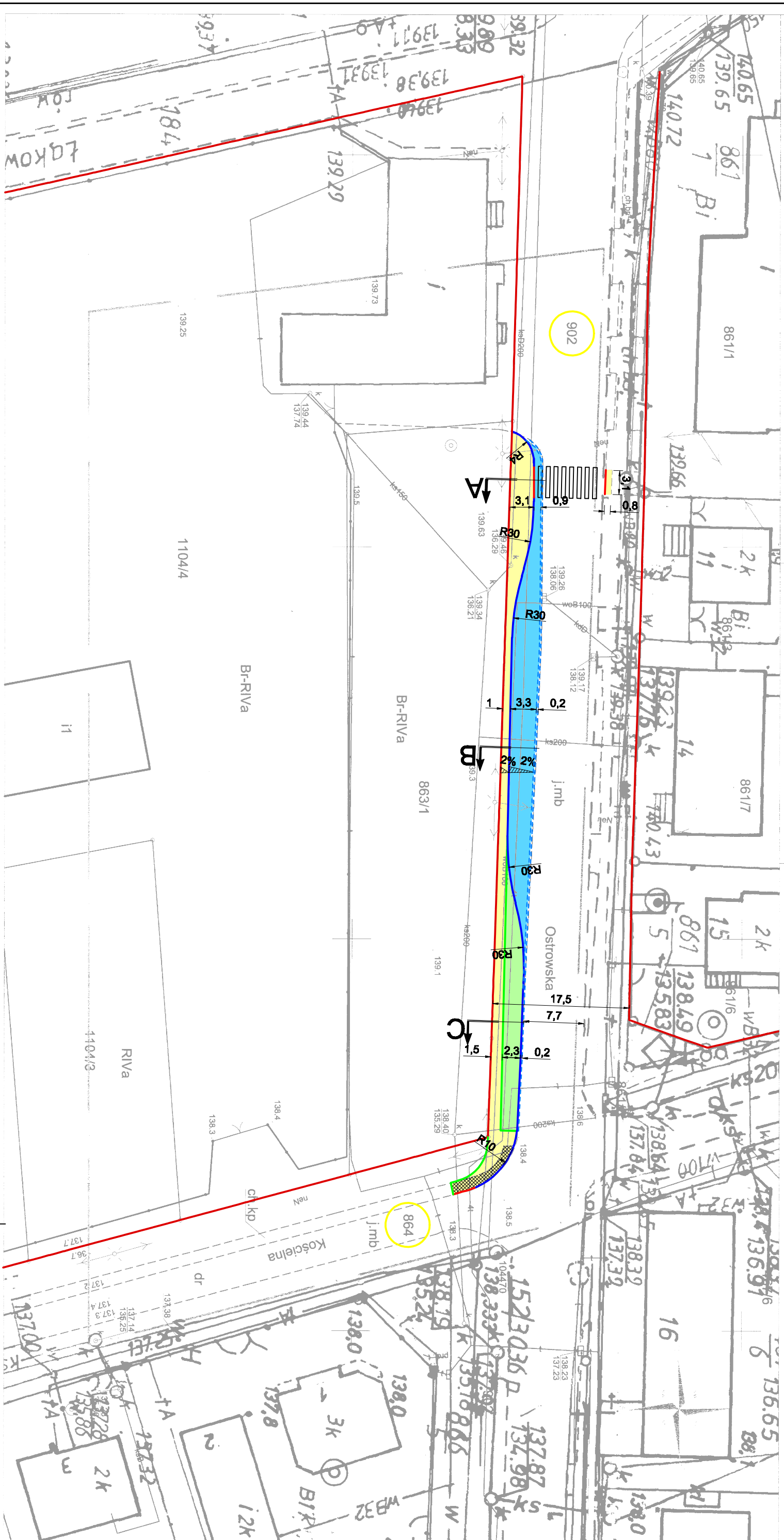
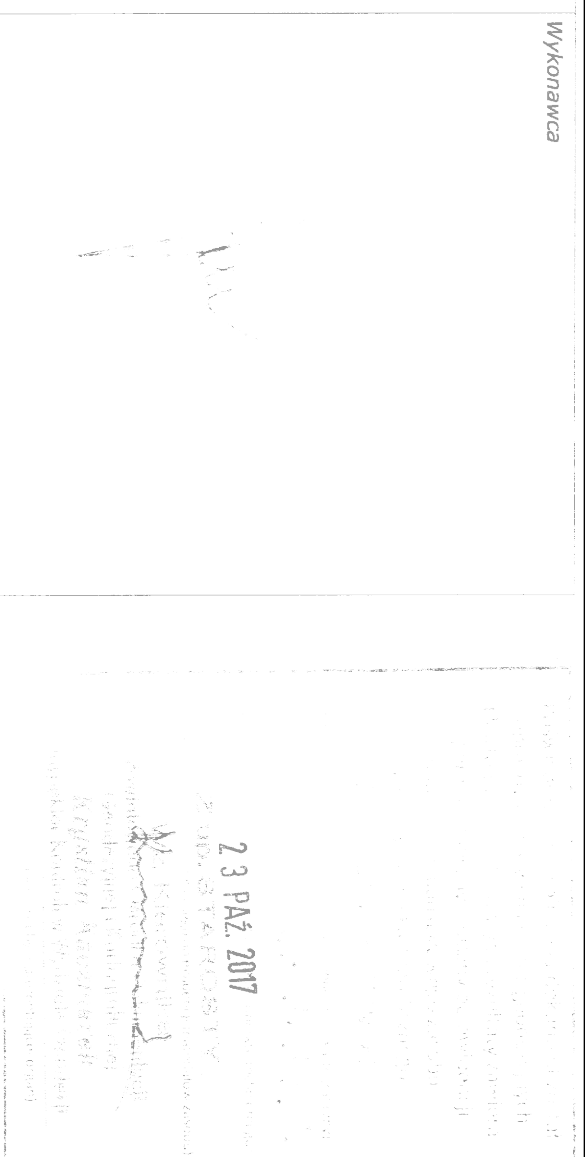
MAPA DO CELÓW PROJEKTOWYCH

SKALA 1:500

Wykonawca

Nazwa miejscowości: Rososzyca
 Jednostka ewidencyjna (identyfikator, nazwa): 301707_2, Sieroszewice
 Obręb ewidencyjny (identyfikator, nazwa): 0010, Rososzyca
 Sekcja mapy: 6.160.21.16.2.1, 6.160.21.16.2.2,
 Nazwa układu współrzędnych prostokątnych płaskich: 2000/18
 Nazwa układu współrzędnych prostokątnych płaskich: Kronsztad
 Informacje o służebności gruntowych mających wpływ na zagospodarowanie gruntów,
 zlokalizowanych w granicach projektowanej inwestycji: nie stwierdzono
 Oznaczenie kancelaryjne zgłoszenia pracy geodezyjnej: GGO.664.0.4.194.2017
 Oznaczenie granic obszaru, który był przedmiotem aktualizacji:

Data opracowania mapy:
 16.10.2017r.



Legenda:

- poszerzenie / zatoka autobusowa - nawierzchnia bitumiczna
- chodnik - betonowa kostka brukowa
- chodnik - istn. betonowa kostka brukowa przewidziany do regulacji wysokościowej zieleni
- granica pasa drogowego
- krawężnik 30x20
- krawężnik naprzelony 22x15 - na przejściach dla pieszych +1cm
- obrzeża 30x8
- ściek - betonowa kostka brukowa sze.20cm

Projekt budowlany (wykonawczy)	
PROJEKTANT	mgr inż. Marcin Kasalka WKP/30305/POD/11
OPROJEKOWAŁ	mgr inż. Tomasz Dyjański
Przebudowa drogi powiatowej nr 5311P w m. Rososzyca PLAN SYTUACYJNY skala 1:14 000	
Numer projektu - 021 AutocAD Civil 3D - 3d5-4530290, 300-6530497, 300-46016238 październik 2017r.	



Gmina Sieroszewice
 ul. Ostrowska 65
 63-405 Sieroszewice



PPID Kasalka
 ul. Staroprzygodzka 25,
 63-400 Ostrow Wielkopolski
 tel. 607 335 657, 505 281 941