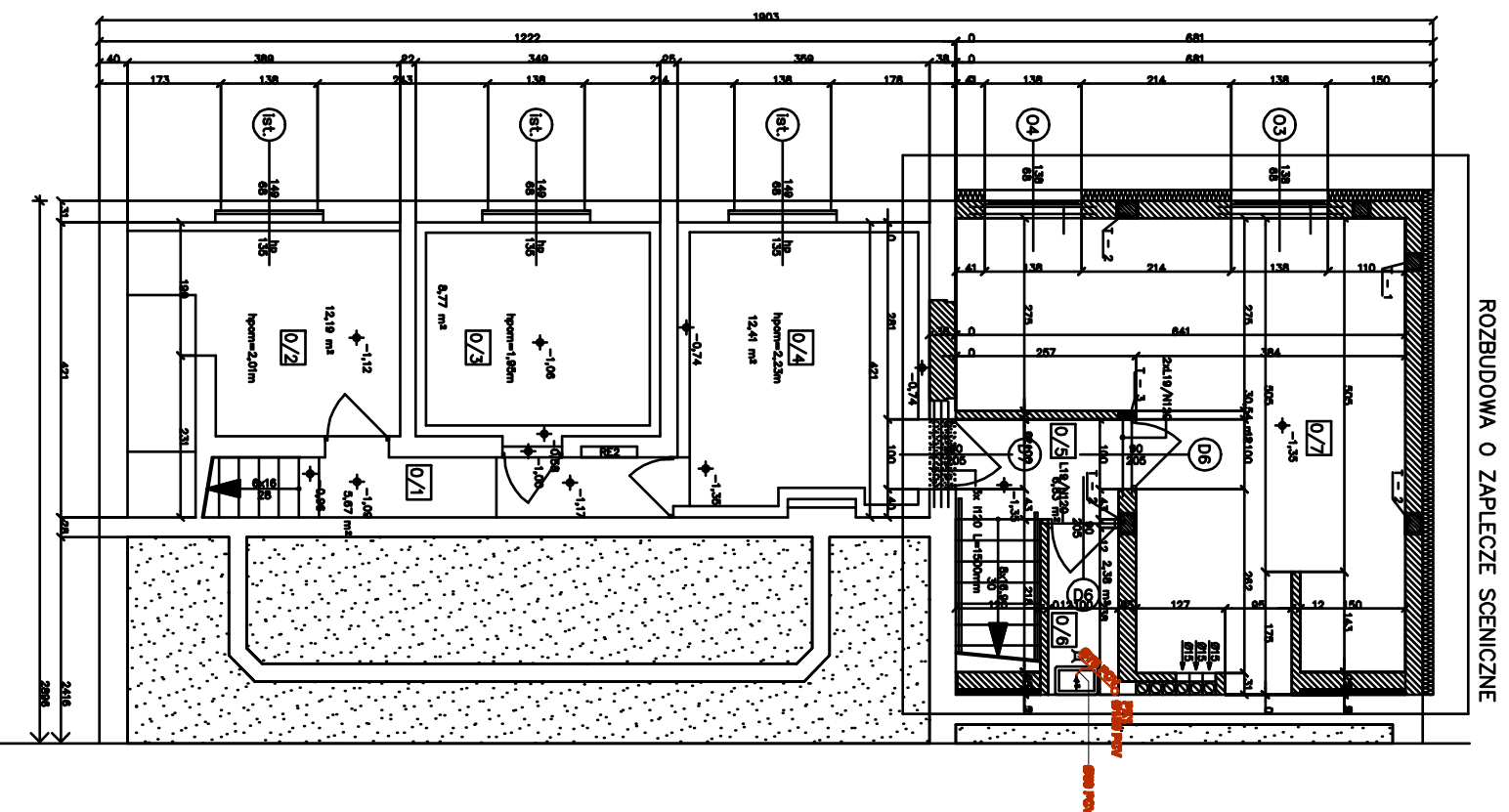


# PROJEKT BUDOWLANY

## WEWNĘTRZNA INSTALACJA KANALIZACJI SANITARNEJ



ZESTAWIENIE POWIERZCHNI UŻYTKOWEJ

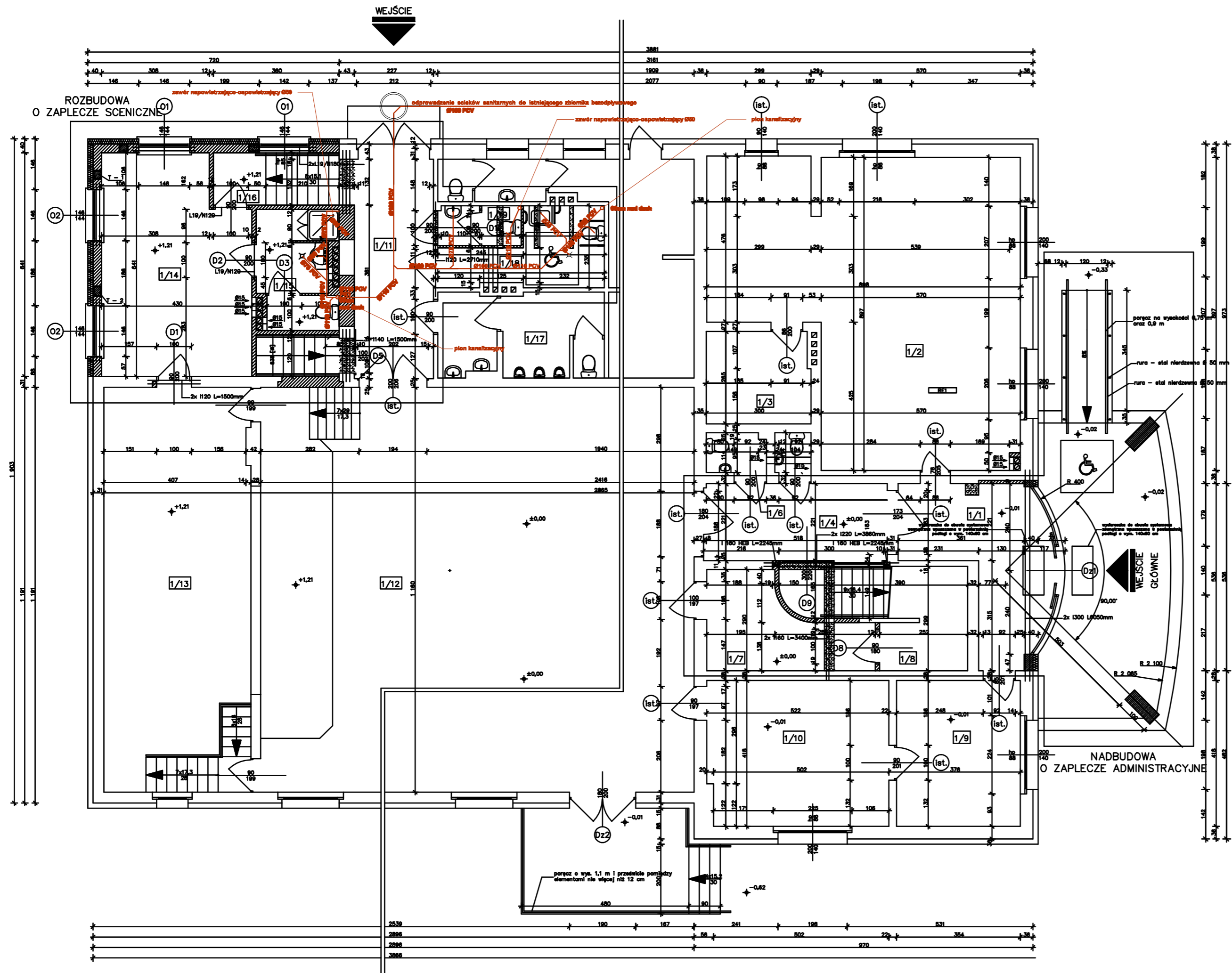
nr pom.	nazwa pomieszczenia	powierzchnia [m²]	rodzaj pomieszc.
0/1	KONTAKT	5,7	piłki podłogowe
0/2	POMIESZCZENIE MAGAZYNOWE	12,2	posadzka betonowa
0/3	MAGAZYN OLEJU OPALOWEGO	8,8	piłki podłogowe
0/4	KOTŁOWNIA	12,4	piłki podłogowe
0/5	KONTAKT Z KLATKA SCHODOWA	6,8	grawione antypoślizgowe
0/6	POMIESZCZENIE GOSPODARSTWA	2,4	piłki grawione antypoślizgowe
0/7	MAGAZYN	30,5	piłki grawione antypoślizgowe
RAZEM		78,8	

### RZUT PIWNICY

#### WEWNĘTRZNA INSTALACJA KANALIZACJI SANITARNEJ

OPIS:	ROZBUDOWA I PRZEBUDOWA GŁÓWNEGO O ŚRODKA KULTURY W SIEROSZEWICACH (ROZBUDOWA O ZAPLECZE SCENICZNE I NADBUDOWA O ZAPLECZE ADMINISTRACYJNE)	Zadanie inwestycyjne realizowane na P. Obszarach, w Olsztynie, Olsztynskie Centrum Kultury, ul. Przemysłowa, 20, 14-200 Olsztyn, woj. Warmińsko-Mazurskie, tel. (87) 720-1-45, e-mail: biuro@okk.pl, www.okk.pl, www.olsztyn.pl, www.olsztyn.eu
LOKALIZACJA:	03-405 SIEROSZEWICE, UL. OSTROWSKA 49	
INWESTOR:	GŁÓWNY OŚRODEK KULTURY W SIEROSZEWICACH	
STADIUM:	03-405 SIEROSZEWICE, UL. OSTROWSKA 49 PROJEKT BUDOWLANY	
PROJEKTANT:	biuro. Zanon Fedoruk	UAM-0399/2010
ASPIRANT:	mgr inż. Magdalena Orłowska - Orłowska	
PROJEKTANT:	mgr inż. Paweł Orłowski	
PROJEKTOWISZ:		
podpisano projektanta:		podpisano projektanta
		data: 1.10.2010
		nr projektu: E1

# PROJEKT BUDOWLANY WEWNĘTRZNA INSTALACJA KANALIZACJI SANITARNEJ



ZESTAWIENIE POWIERZCHNI UŻYTKOWEJ

nr pom.	nazwa pomieszczenia	powierzchnia [m <sup>2</sup> ]	rodzaj posadzki
1/1	MATROZAP	15,6	listwko
1/2	BIBLIOTEKA	66,2	deski sosnowe
1/3	ZAPLECZE	7,8	wykładzina dywanowa
1/4	HOL Z KLATKĄ SCHODOWĄ	16,6	listwko
1/5	WC	1,2	płytki ceramiczne podłogowe
1/6	WC	1,8	płytki ceramiczne podłogowe
1/7	SZATNIA	10,1	parkiet drewniany
1/8	MAGAZYN PODRĘCZNY	-	płytki ceramiczne podłogowe
1/9	KUCHNIA - MAGAZYN	14,6	płytki ceramiczne podłogowe
1/10	KUCHNIA	21,6	płytki ceramiczne podłogowe
1/11	KORYTARZ	14,3	płytki ceramiczne podłogowe
1/12	SALA WIDOWSKA ZE SCENĄ	280,3	płytki ceramiczne podłogowe
1/13	ZAPLECZE SCENICZNE	47,7	płytki ceramiczne podłogowe
1/14	GARDEROBA	25,6	panele laminowane
1/15	ZESPÓŁ SANITARNY	6,0	płytki ceramiczne podłogowe
1/16	KLATKA SCHODOWA	7,3	płytki ceramiczne podłogowe
1/17	ZESPÓŁ SANITARNY MĘSKI	11,1	płytki ceramiczne podłogowe
1/18	ZESPÓŁ SANITARNY DLA OSÓB NIEPEŁNOSP.	8,1	płytki ceramiczne podłogowe
1/19	ZESPÓŁ SANITARNY DAMSKI	2,7	płytki ceramiczne podłogowe
R A Z E M		556,9	

**RZUT PARTERU  
WEWNĘTRZNA INSTALACJA KANALIZACJI SANITARNEJ**

jednostka projektująca:

Zakład Inwestycji Miejscowych sp. z o.o.  
P. Orleański, H. Orleańska-Ordyniak  
Al. Powstańców Wielkopolskich 20  
63-400 Ostrow Wielkopolski  
tel. (0-62) 735-02-34, fax (0-62) 735-11-65  
e-mail: zim@inwestycjeorleanski.pl  
NIP: 622-10-09-387

OBIEKT: ROZBUDOWA I PRZEBUDOWA GMINNEGO OŚRODKA KULTURY W SIEROSZEWICACH (ROZBUDOWA O ZAPLECZE SCENICZNE I NADBUDOWA O ZAPLECZE ADMINISTRACYJNE)

LOKALIZACJA: 63-405 SIEROSZEWICE, UL. OSTROWSKA 49

INWESTOR: GMINNY OŚRODEK KULTURY W SIEROSZEWICACH 63-405 SIEROSZEWICE, UL. OSTROWSKA 49

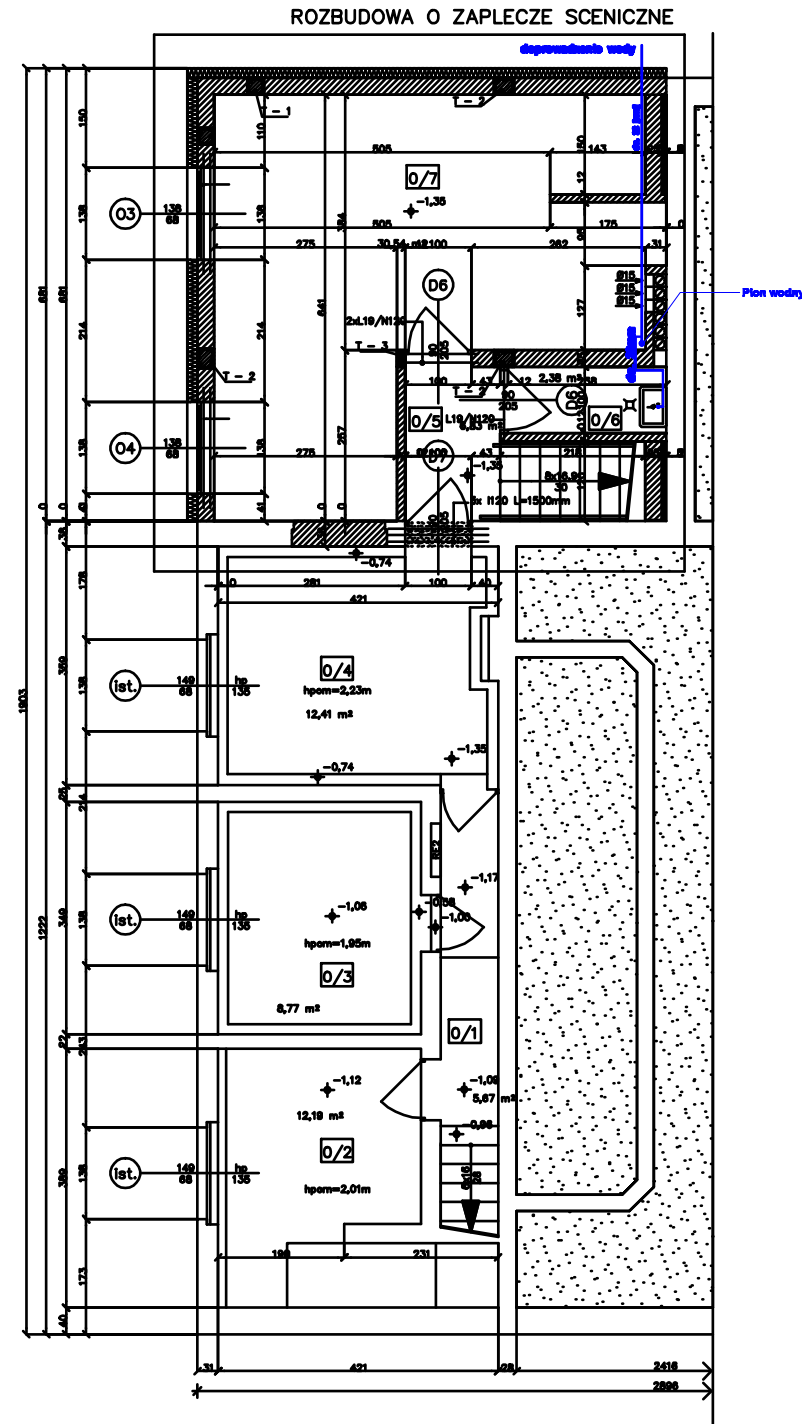
STADIUM: PROJEKT BUDOWLANY

PROJEKTANT: branda: tech. Zenon Fedoruk UAN-6386/9/90 podpis: 1:100  
 ASYSTENT: branda: mgr inż. Magdalena Orleańska - Ordyniak podpis: 1:100  
 PROJEKTANTA: branda: mgr inż. Magdalena Orleańska - Ordyniak podpis: 1:100  
 KIEROWNIK ZESPÓŁU PROJEKTOWEGO: branda: mgr inż. Paweł Orleański podpis: 1:100

KWIECIEŃ 2010

**E2**

# PROJEKT BUDOWLANY WEWNĘTRZNA INSTALACJA WODY



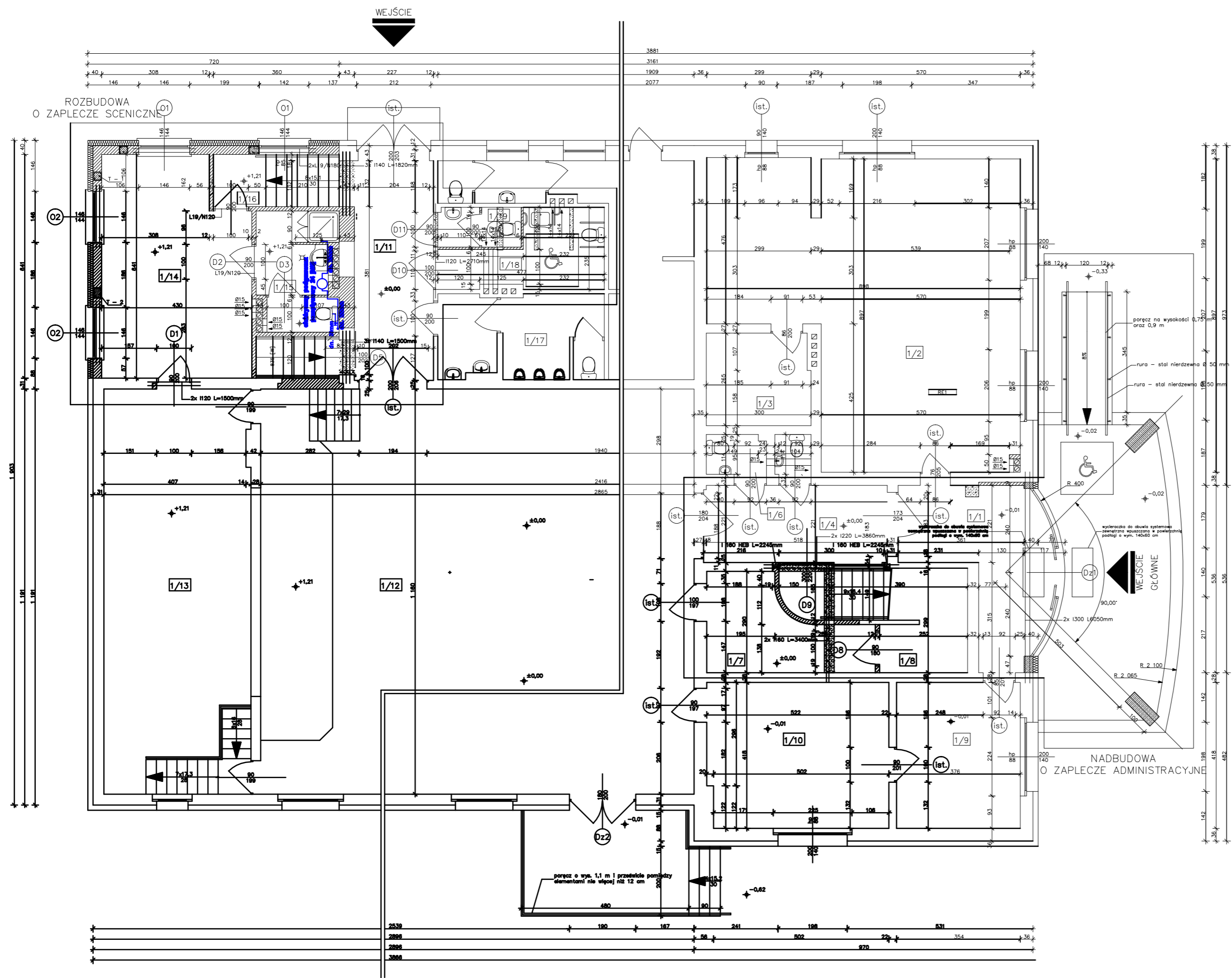
ZESTAWIENIE POWIERZCHNI UŻYTKOWEJ

nr pom.	nazwa pomieszczenia	pow. użytkowa [m <sup>2</sup> ]	rodzaj posadzki
0/1	KORYTARZ	5,7	plytki podłogowe
0/2	POMIESZCZENIE MAGAZYNOWE	12,2	posadzka betonowa
0/3	MAGAZYN OLEJU OPAŁOWEGO	8,8	plytki podłogowe
0/4	KUCHNIA	12,4	plytki podłogowe
0/5	KORYTARZ Z KLATKA SCHODOWA	6,8	plytki gresowe antypoślizgowe
0/6	POMIESZCZENIE GOSPODARCZE	2,4	plytki gresowe antypoślizgowe
0/7	MAGAZYN	30,5	plytki gresowe antypoślizgowe
R A Z E M		78,8	

## RZUT PIWNICY WEWNĘTRZNA INSTALACJA WODY

OBIEKT:	ROZBUDOWA I PRZEBUDOWA GMINNEGO O ŚRODKA KULTURY W SIEROSZEWICACH (ROZBUDOWA O ZAPLECZE SCENICZNE I NADBUDOWA O ZAPLECZE ADMINISTRACYJNE)		Jednostka projektująca:	
LOKALIZACJA:	63-405 SIEROSZEWICE, UL. OSTROWSKA 49		Zakład Inwestycji Miejskich sp. z o.o. P. Orleański, M. Orleańska-Ordyniak Al. Powstańców Wielkopolskich 20 63-400 Ostrow Wielkopolski tel. (0-62) 736-02-34, fax: (0-62) 736-11-65 e-mail: ziminvestycja@piaria.pl NIP: 622-10-08-267	
INWESTOR:	GMINNY OŚRODEK KULTURY W SIEROSZEWICACH 63-405 SIEROSZEWICE, UL. OSTROWSKA 49		KWIECIEŃ 2010	
STADIUM:	PROJEKT BUDOWLANY		podpis	
PROJEKTANT:	branża: inż. sanit.	tech. Zenon Fedoruk	UAN-8386/9/90	skala: 1:100
ASYSTENT PROJEKTANTA:	branża: inż. sanit.	mgr inż. Magdalena Orleańska - Ordyniak		podpis
KIEROWNIK ZESPÓŁU PROJEKTOWEGO		mgr inż. Paweł Orleański		nr rys. E3

# PROJEKT BUDOWLANY WEWNĘTRZNA INSTALACJA WODY



ZESTAWIENIE POWIERZCHNI UŻYTKOWEJ

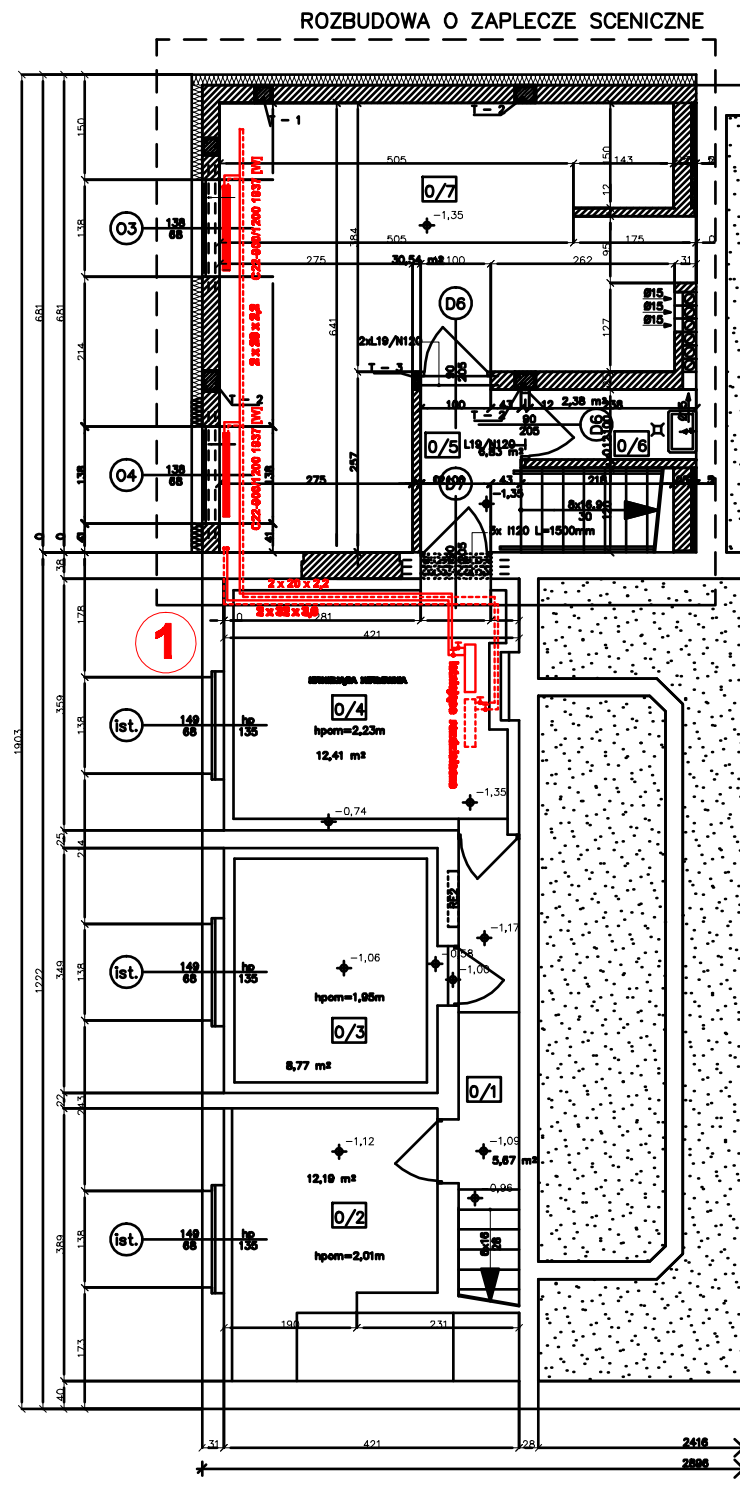
nr pom.	nazwa pomieszczenia	powierzchnia [m <sup>2</sup> ]	rodzaj posadzki
1/1	MATROZAP	15,6	listwina
1/2	BIBLIOTEKA	66,2	deski szare
1/3	ZAPLECZE	7,8	wykładka dywanowa
1/4	HOL Z KLATKĄ SCHODOWĄ	16,6	listwina
1/5	WC	1,2	płytki ceramiczne podłogowe
1/6	WC	1,8	płytki ceramiczne podłogowe
1/7	SZATNIA	10,1	parkiet drewniany
1/8	MAGAZYN PODRĘCZNY	-	płytki ceramiczne podłogowe
1/9	KUCHNIA - MAGAZYN	14,6	płytki ceramiczne podłogowe
1/10	KUCHNIA	21,6	płytki ceramiczne podłogowe
1/11	KORYTARZ	14,3	płytki ceramiczne podłogowe
1/12	SALA WIDOWSKA ZE SCENĄ	280,3	płytki ceramiczne podłogowe
1/13	ZAPLECZE SCENICZNE	47,7	płytki ceramiczne podłogowe
1/14	GARDEROBA	25,6	panele laminowane
1/15	ZESPÓŁ SANITARNY	6,0	płytki ceramiczne podłogowe
1/16	KLATKA SCHODOWA	7,3	płytki ceramiczne podłogowe
1/17	ZESPÓŁ SANITARNY MĘSKI	11,1	płytki ceramiczne podłogowe
1/18	ZESPÓŁ SANITARNY DLA OSÓB niepełnosprawnych	8,1	płytki ceramiczne podłogowe
1/19	ZESPÓŁ SANITARNY DAMSKI	2,7	płytki ceramiczne podłogowe
R A Z E M		556,7	

RZUT PARTERU WEWNĘTRZNA INSTALACJA WODY				data wydania projektu
OBIEKT:	ROZBUDOWA I PRZEBUDOWA GMINNEGO OŚRODKA KULTURY W SIEROSZEWICACH (ROZBUDOWA O ZAPLECZE SCENICZNE I NADBUDOWA O ZAPLECZE ADMINISTRACYJNE)			Zakład Inżynierii i Projektów sp. z o.o. ul. Pomorska 11, 63-400 Olesno ul. Powstańców Wielkopolskich 20 63-400 Olesno tel. (0-42) 726-20-04, fax (0-42) 726-11-45 e-mail: zio@inprojekt.pl NIP: 622-16-26-267
LOKALIZACJA:	63-406 SIEROSZEWICE, UL. OSTROWSKA 49			
INWESTOR:	GMINNY OŚRODEK KULTURY W SIEROSZEWICACH 63-406 SIEROSZEWICE, UL. OSTROWSKA 49			
STADIUM:	PROJEKT BUDOWLANY			KWIECIEŃ 2010
PROJEKTANT:	inż. Zanon Fedoruk	UAN-6368/9/80	projekt	1:100
ZASTĘPCY PROJEKTANTA:	mgr inż. Magdalena Orleańska - Ordyniak		projekt	1:100
PROJEKTANT PRACOWNIA PROJEKTOWA:	mgr inż. Paweł Orleański		projekt	E4

# PROJEKT BUDOWLANY

## WEWNĘTRZNA INSTALACJA

### CENTRALNEGO OGRZEWANIA



ZESTAWIENIE POWIERZCHNI UŻYTKOWEJ

nr pom.	nazwa pomieszczenia	pow. użytkowa [m <sup>2</sup> ]	rodzaj posadzki
O/1	KORYTARZ	5,7	ptyłki podłogowe
O/2	POMIESZCZENIE MAGAZYNOWE	12,2	posadzka betonowa
O/3	MAGAZYN OLEJU OPALOWEGO	8,8	ptyłki podłogowe
O/4	KOTŁOWNIA	12,4	ptyłki podłogowe
O/5	KORYTARZ Z KLATKA SCHODOWA	6,8	ptyłki gresowe antypoślizgowe
O/6	POMIESZCZENIE GOSPODARCZE	2,4	ptyłki gresowe antypoślizgowe
O/7	MAGAZYN	30,5	ptyłki gresowe antypoślizgowe
R A Z E M		78,8	

### RZUT PIWNICY

### WEWNĘTRZNA INSTALACJA CENTRALNEGO OGRZEWANIA

OBIEKT:	ROZBUDOWA I PRZEBUDOWA GMINNEGO O ŚRODKA KULTURY W SIEROSZEWICACH (ROZBUDOWA O ZAPLECZE SCENICZNE I NADBUDOWA O ZAPLECZE ADMINISTRACYJNE)		
LOKALIZACJA:	63-405 SIEROSZEWICE, UL. OSTROWSKA 49		
INWESTOR:	GMINNY OŚRODEK KULTURY W SIEROSZEWICACH 63-405 SIEROSZEWICE, UL. OSTROWSKA 49		
STADIUM:	PROJEKT BUDOWLANY		
PROJEKTANT:	branża: inst.sanit.	tech. Zenon Federuk	UAN-8386/9/90
ASYSTENT PROJEKTANTA:	branża: inst.sanit.	mgr inż. Magdalena Orleańska - Ordyniak	
KIEROWNIK ZESPÓŁU PROJEKTOWEGO:		mgr inż. Paweł Orleański	

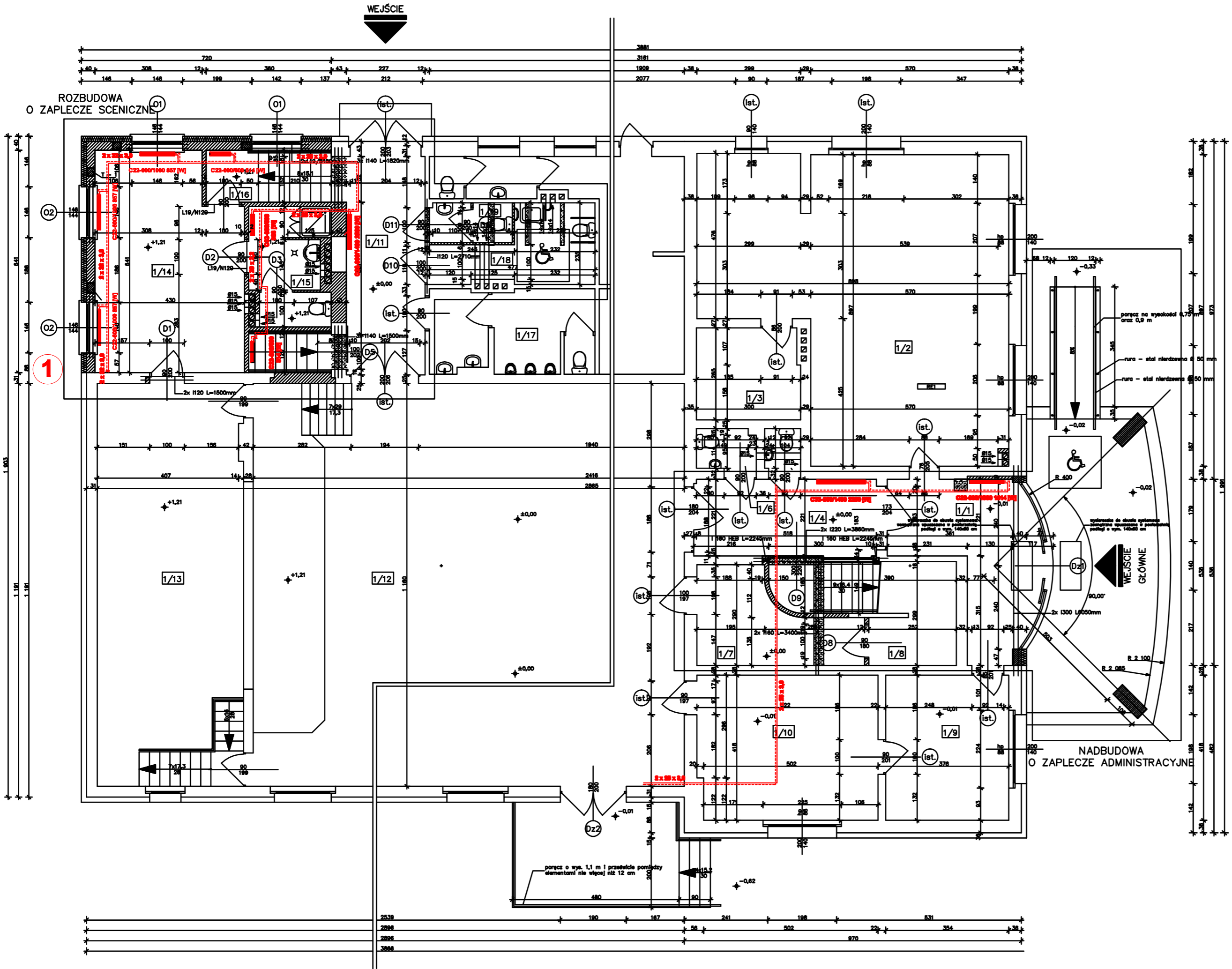
Jednostka projektująca:

Zakład Inwestycji Miejskich sp. z o.o.  
P. Orleański, M. Orleańska-Ordyniak  
Al. Powstańców Wielkopolskich 20  
63-400 Ostrow Wielkopolski  
tel. (0-62) 735-02-34, fax (0-62) 736-11-65  
e-mail: zmirwestycje@interia.pl  
NIP: 622-10-08-287

KWIECIEŃ 2010

podpis	skala: 1:100
nr rys.	E5

# PROJEKT BUDOWLANY WEWNĘTRZNA INSTALACJA CENTRALNEGO OGRZEWANIA



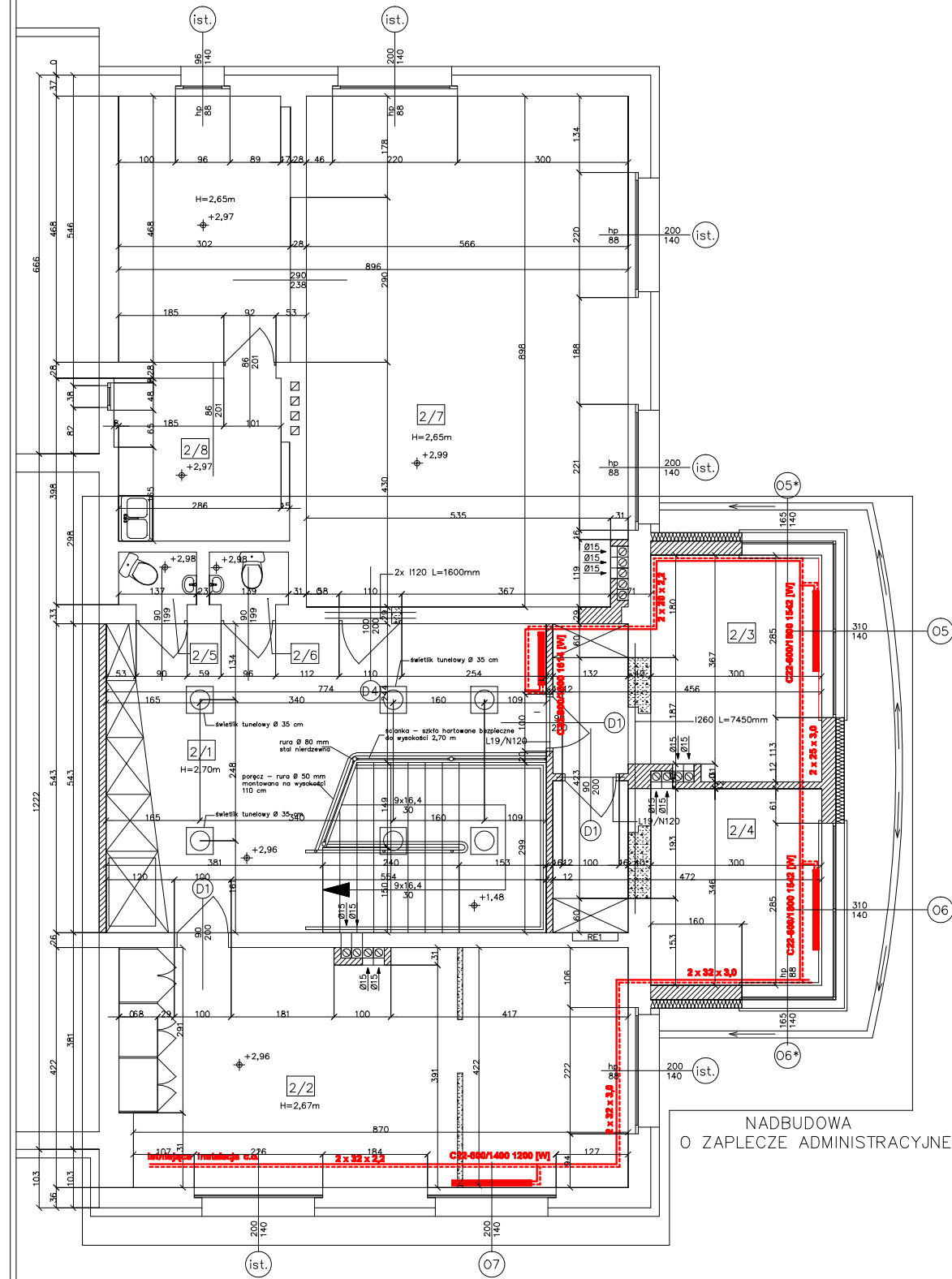
ZESTAWIENIE POWIERZCHNI UŻYTKOWEJ

nr pom.	nazwa pomieszczenia	powierzchnia (m <sup>2</sup> )	rodzaj posadzki
1/1	WIATROLAP	15,6	lastryka
1/2	BIBLIOTEKA	66,2	deski sosnowe
1/3	ZAPLECZE	7,8	wykładzina dywanowa
1/4	HOL Z KLATKĄ SCHODOWĄ	16,8	lastryka
1/5	WC	1,2	płytki ceramiczne podłogowe
1/6	WC	1,9	płytki ceramiczne podłogowe
1/7	SZATNIA	10,1	parkiet drewniany
1/8	MAGAZYN PODRĘCZNY	-	płytki ceramiczne podłogowe
1/9	KUCHNIA - MAGAZYN	14,8	płytki ceramiczne podłogowe
1/10	KUCHNIA	21,8	płytki ceramiczne podłogowe
1/11	KORYTARZ	14,3	płytki ceramiczne podłogowe
1/12	SALA WIDOWISKOWA ZE SCENĄ	280,3	płytki ceramiczne podłogowe
1/13	ZAPLECZE SCENICZNE	47,7	płytki ceramiczne podłogowe
1/14	GARDEROBA	25,6	panele laminowane
1/15	ZESPÓŁ SANITARNY	6,0	płytki ceramiczne podłogowe
1/16	KLATKA SCHODOWA	7,3	płytki ceramiczne podłogowe
1/17	ZESPÓŁ SANITARNY MĘSKI	11,1	płytki ceramiczne podłogowe
1/18	ZESPÓŁ SANITARNY DLA OSÓB WIEKOWYCH	8,1	płytki ceramiczne podłogowe
1/19	ZESPÓŁ SANITARNY DAMSKI	2,7	płytki ceramiczne podłogowe
R A Z E M			558,9

## RZUT PARTERU WEWNĘTRZNA INSTALACJA CENTRALNEGO OGRZEWANIA

OBIEKT:	ROZBUDOWA I PRZEBUDOWA GMINNEGO OŚRODKA KULTURY W SIEROSZEWICACH (ROZBUDOWA O ZAPLECZE SCENICZNE I NADBUDOWA O ZAPLECZE ADMINISTRACYJNE)		data projektu:
LOKALIZACJA:	63-405 SIEROSZEWICE, UL. OSTROWSKA 49		Zakład Inwestycji Miejscowych sp. z o.o. Orleńska, ul. Orleńska-Ordyniak Al. Powstańców Wielkopolskich 20 63-400 Ostrow Wielkopolski tel. (0-62) 735-02-34, fax (0-62) 735-11-65 e-mail: ziminvestycje@orleńska.pl NIP: 622-10-09-387
INWESTOR:	GMINNY OŚRODEK KULTURY W SIEROSZEWICACH 63-405 SIEROSZEWICE, UL. OSTROWSKA 49		KWIECIEŃ 2010
STADIUM:	PROJEKT BUDOWLANY		skala: 1:100
PROJEKTANT:	branża: inż. sanit.	tech. Zenon Fedoruk	UAN-8386/9/90
ASYSTENT:	branża: inż. sanit.	mgr inż. Magdalena Orleńska - Ordyniak	podpisz
PROJEKTANTA:	branża: inż. sanit.	mgr inż. Magdalena Orleńska - Ordyniak	podpisz
KIEROWNIK ZESPÓŁU PROJEKTOWEGO:	branża: inż. sanit.	mgr inż. Paweł Orleński	podpisz
			nr rys. E6

# PROJEKT BUDOWLANY WEWNĘTRZNA INSTALACJA CENTRALNEGO OGRZEWANIA



ZESTAWIENIE POWIERZCHNI UŻYTKOWEJ

nr pom.	nazwa pomieszczenia	pow. użytkowa [m <sup>2</sup> ]	rodzaj posadzki
1/1	WIATROZAP	15,6	łazienko
1/2	BIBLIOTEKA	66,2	deski sosnowe
1/3	ZAPLECZE	7,8	wykładzina dywanowa
1/4	HOL Z KLATKĄ SCHODOWĄ	16,6	łazienko
1/5	WC	1,2	płytki ceramiczne podłogowe
1/6	WC	1,9	płytki ceramiczne podłogowe
1/7	SZATNIA	10,1	parkiet drewniany
1/8	MAGAZYN PODRĘCZNY	-	płytki ceramiczne podłogowe
1/9	KUCHNIA - MAGAZYN	14,8	płytki ceramiczne podłogowe
1/10	KUCHNIA	21,6	płytki ceramiczne podłogowe
1/11	KORYTARZ	14,3	płytki ceramiczne podłogowe
1/12	SALA WIDOWSKOWA ZE SCENĄ	280,3	płytki ceramiczne podłogowe
1/13	ZAPLECZE SCENICZNE	47,7	płytki ceramiczne podłogowe
1/14	GARDEROBA	25,8	panele laminowane
1/15	ZESPÓŁ SANITARNY	6,0	płytki ceramiczne podłogowe
1/16	KLATKA SCHODOWA	7,3	płytki ceramiczne podłogowe
1/17	ZESPÓŁ SANITARNY MĘSKI	11,1	płytki ceramiczne podłogowe
1/18	ZESPÓŁ SANITARNY DLA OSÓB WIEPSZOSPÓŁY	6,1	płytki ceramiczne podłogowe
1/19	ZESPÓŁ SANITARNY DAMSKI	2,7	płytki ceramiczne podłogowe
<b>R A Z E M</b>		<b>658,9</b>	

<b>RZUT PIĘTRA WEWNĘTRZNA INSTALACJA CENTRALNEGO OGRZEWANIA</b>		Jednostka projektująca:	
<b>OBIEKT:</b>	ROZBUDOWA I PRZEBUDOWA GMINNEGO O ŚRODKA KULTURY W SIEROSZEWICACH (ROZBUDOWA O ZAPLECZE SCENICZNE I NADBUDOWA O ZAPLECZE ADMINISTRACYJNE)	Zakład Inżynieri i Instalacji sp. z o.o. Al. Powstańców Włocławskich 29 63-403 Ostrowek Wlkpolski tel. (0-42) 735-00-04, fax (0-42) 735-11-05 e-mail: zik@inze.pl NIP: 622-10-00-07	
<b>LOKALIZACJA:</b>	63-405 SIEROSZEWICE, UL. OSTROWSKA 49		
<b>INWESTOR:</b>	GMINNY OŚRODEK KULTURY W SIEROSZEWICACH 63-405 SIEROSZEWICE, UL. OSTROWSKA 49		
<b>STADIUM:</b>	PROJEKT BUDOWLANY	<b>KWIECIEŃ 2010</b>	
<b>PROJEKTANT:</b>	inż. tech. Zenon Fedoruk	UAN-6386/9/00	skala 1:100
<b>ASYSTENT PROJEKTANTA:</b>	mgr inż. Magdalena Orsańska - Ordyniak		nr op. E7
<b>PROJEKTOWANO:</b>	mgr inż. Paweł Orsański		