

# OPIS ROBÓT

*Inwestycja:* **Remont pomieszczeń w budynku Urzędu Gminy Sieroszewice**

*Inwestor:* Gmina Sieroszewice  
ul. Ostrowska 65  
63-405 Sieroszewice

*Opracował:* inż. Paweł Woźniak

## 1. **Pomieszczenia biurowe**

### 1.1. Roboty rozbiórkowe i demontaż

- rozebranie podłogi /odpowiednio płytki PCV, wykładzina /,
- usunięcie uszkodzonej posadzki betonowej,
- wykucie z muru ościeży drzwiowych i rozkucie otworu drzwiowego,
- demontaż lamp i osprzętu elektrycznego,

### 1.2. Roboty budowlane i montażowe

- osadzenie nadproży z kątowników stalowych (St3S),
- naprawa i uzupełnienie posadzki betonowej zaprawą cementową,
- wykonanie wylewki samopoziomującej z gotowej zaprawy,
- szpachlowanie szpachlami gipsowymi i zagruntowanie ścian i sufitów,
- trzykrotne malowanie ścian i sufitów farbami emulsyjnymi o podwyższonej odporności na zmywanie,
- ułożenie wykładziny PCV /przeznaczonej do budynków użyteczności publicznej/ zgrzewanej z cokolikiem wywiniętym na ścianę z wykładziny,
- osadzenie drzwi wewnętrznych płycinowych, pełnych, wzmocnionych z ościeżami drewnianymi, regulowanymi,
- montaż opraw oświetleniowych świetlówkowych 4x40W, natynkowych,
- montaż gniazd i włączników elektrycznych.

## 2. **Gabinet Wójta, Sekretarza i sekretariat**

### 2.1. Roboty rozbiórkowe i demontaż

- rozebranie podłogi - parkiet,
- wykucie z muru ościeży drzwiowych i rozkucie otworu drzwiowego,
- demontaż lamp i osprzętu elektrycznego,

### 2.2. Roboty budowlane i montażowe

- osadzenie nadproży z kątowników stalowych (St3S),
- wykonanie ślepej podłogi z płyty OSB gr. 19 mm,
- szpachlowanie szpachlami gipsowymi i zagruntowanie ścian i sufitów,
- trzykrotne malowanie ścian i sufitów farbami emulsyjnymi o podwyższonej odporności na zmywanie,
- ułożenie parkietu z drewna dębowego gr. 22 mm wraz z listwami szlifowaniem i lakierowaniem,
- ułożenie okładzin schodów z drewna dębowego,
- osadzenie drzwi wewnętrznych płycinowych, pełnych, wzmocnionych z ościeżami drewnianymi, regulowanymi,
- montaż opraw oświetleniowych świetlówkowych 4x40W, natynkowych, w gabinetach żyrandoli,
- montaż gniazd i włączników elektrycznych.

## 3. **Korytarze i klatka schodowa główna**

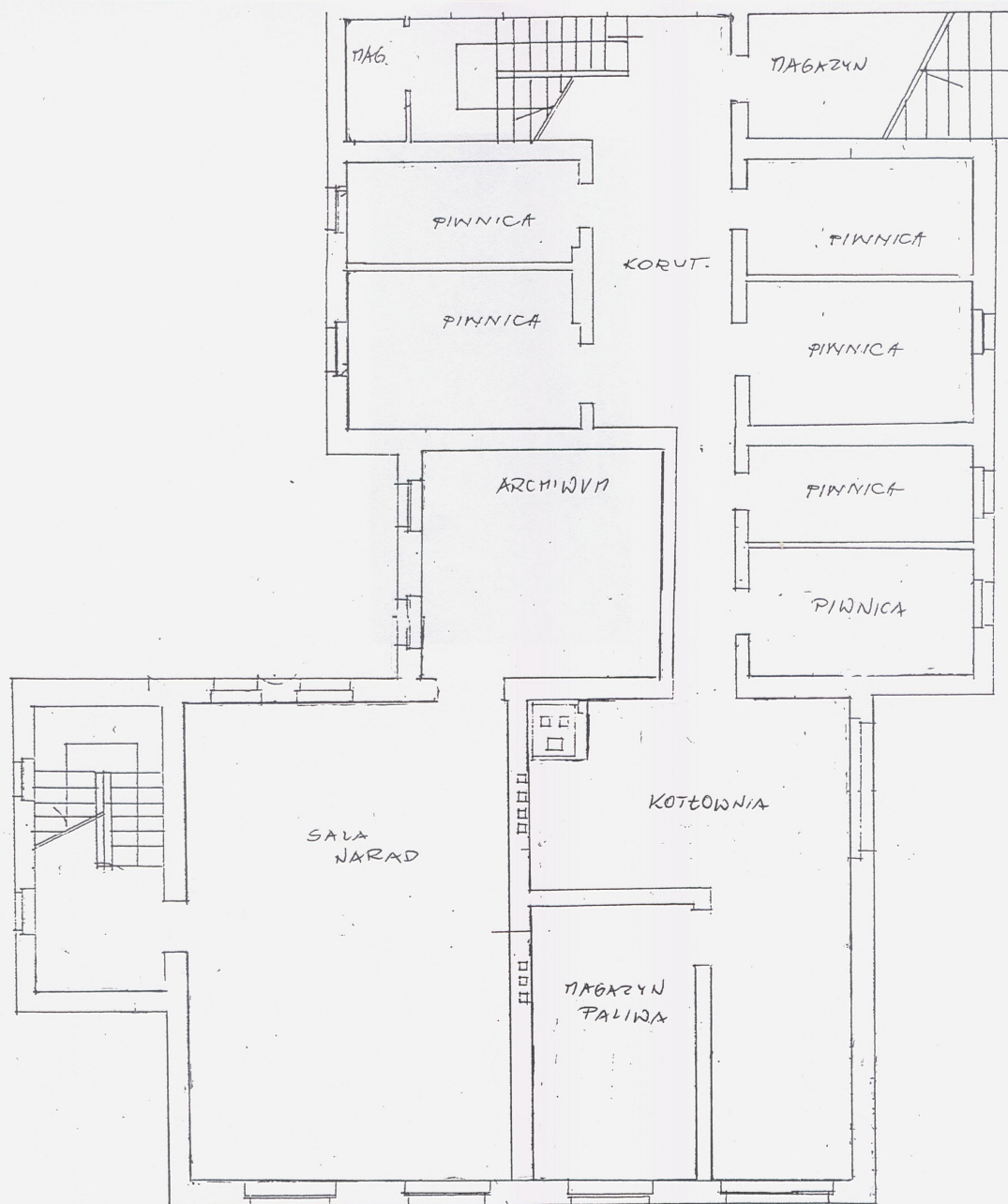
### 3.1. Roboty rozbiórkowe i demontaż

- rozebranie podłogi - wykładzina PCV /podłoga w części korytarza na I piętrze/,
- demontaż lamp i osprzętu elektrycznego,

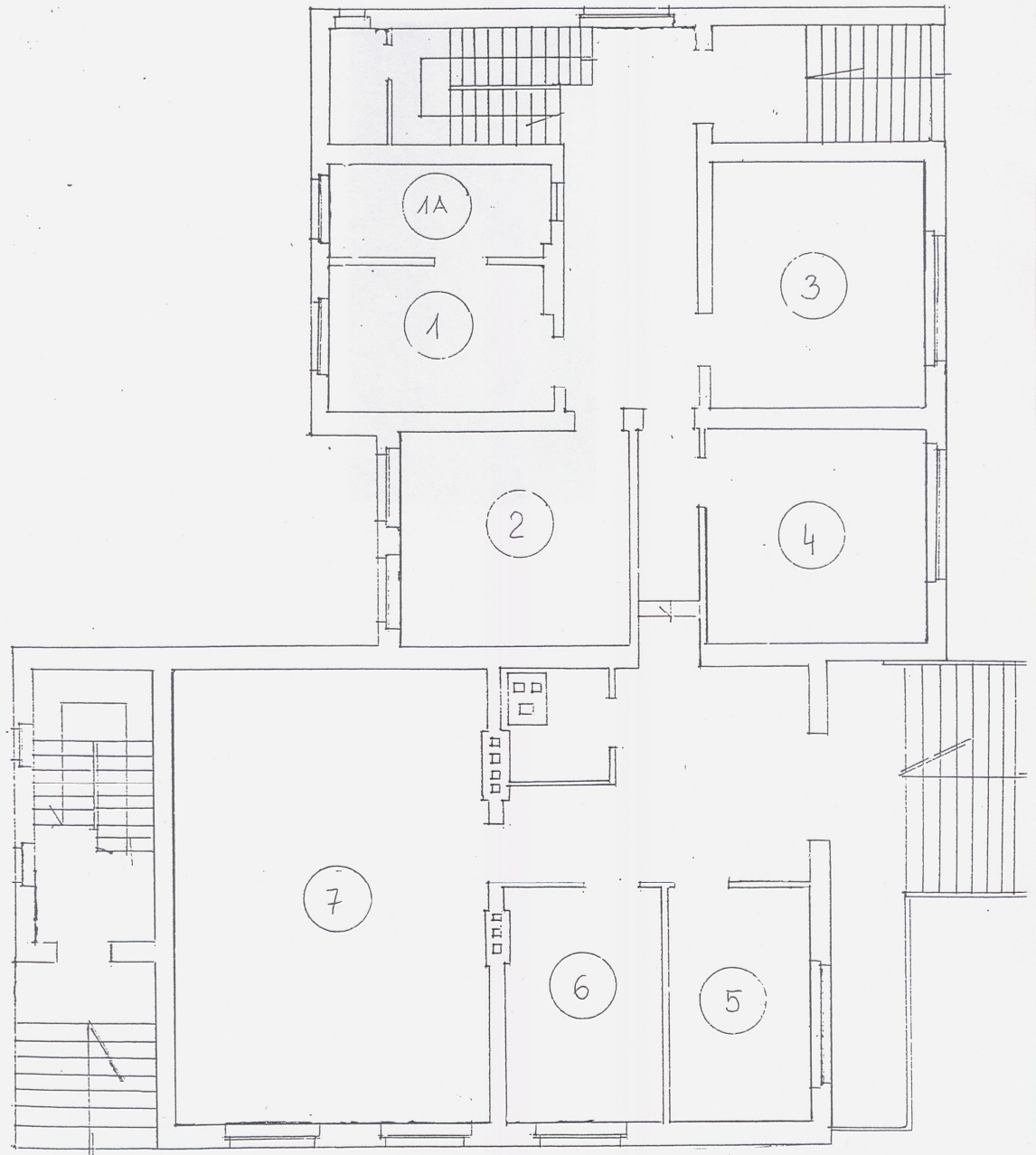
- demontaż balustrad.
- 3.2. Roboty budowlane i montażowe
- wykonanie ślepej podłogi z płyty OSB gr. 19 mm /podłoga w części korytarza na I piętrze/,
  - ułożenie na posadzkach płytek gress na kleju,
  - ułożenie okładzin schodów płytek gress na kleju wraz z cokolikami, z jednoczesnym wyregulowaniem wysokości stopni,
  - szpachlowanie szpachlami gipsowymi i zagruntowanie ścian i sufitów,
  - trzykrotne malowanie ścian i sufitów farbami emulsyjnymi o podwyższonej odporności na zmywanie,
  - wykonanie lamperii z tynku mozaikowego żywicznego do wysokości 1,6 m od podłogi,
  - montaż balustrad ze stali nierdzewnej o wysokości 1,1 m,
  - montaż opraw oświetleniowych świetlówkowych 4x40W, natynkowych,
  - montaż gniazd i włączników elektrycznych.
4. **Sanitariaty /WC/**
- 4.1. Roboty rozbiórkowe i demontaż
- wykucie z muru ościeży drzwiowych i rozkucie otworu drzwiowego,
  - demontaż lamp i osprzętu elektrycznego,
  - demontaż armatury sanitarnej,
  - skucie płytek ze ścian i posadzki.
- 4.2. Roboty budowlane i montażowe
- osadzenie nadproży z kątowników stalowych (St3S),
  - licowanie ścian i posadzki płytkami ceramicznymi,
  - szpachlowanie szpachlami gipsowymi i zagruntowanie sufitów,
  - trzykrotne malowanie sufitów farbami emulsyjnymi o podwyższonej odporności na zmywanie,
  - osadzenie drzwi wewnętrznych płycinowych, pełnych, wzmocnionych z ościeżami drewnianymi, regulowanymi,
  - montaż sufitu podwieszonoego z paneli dekoracyjnych 60x60 cm /WC przy głównej klatce schodowej/,
  - montaż wentylacji mechanicznej wywiewnej /WC przy głównej klatce schodowej/,
  - montaż opraw oświetleniowych świetlówkowych 4x40W, natynkowych,
  - montaż gniazd i włączników elektrycznych,
  - montaż armatury sanitarnej.

Załączniki :

1. rzuty budynku Urzędu Gminy.

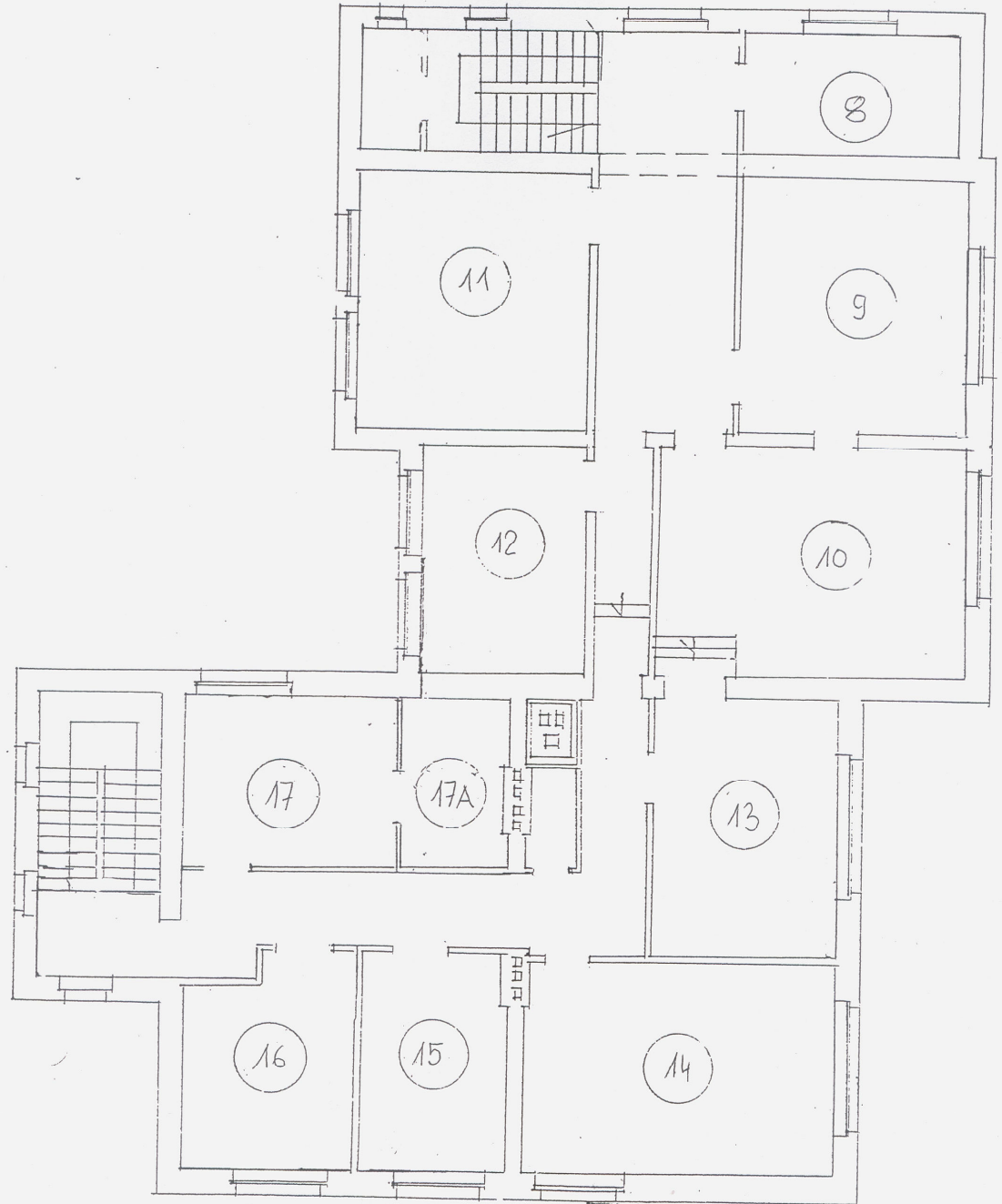


RZUT PIWNIC  
— SKALA 1:50 —



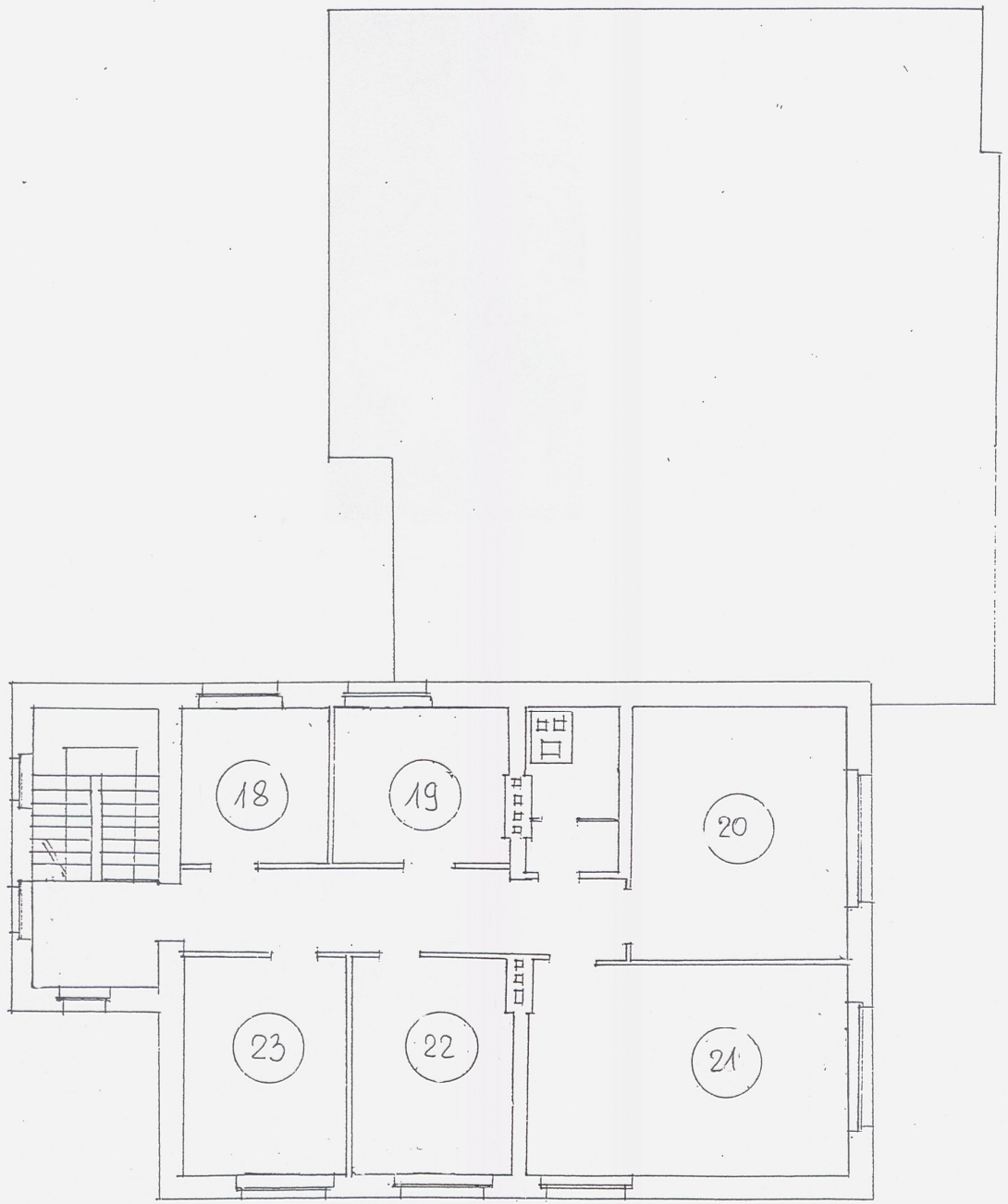
# Rzut parteru

Skala: 1:100



# Rzut I piętra

Skala: 1:100



## ***Rzut II piętra***

**Skala: 1:100**