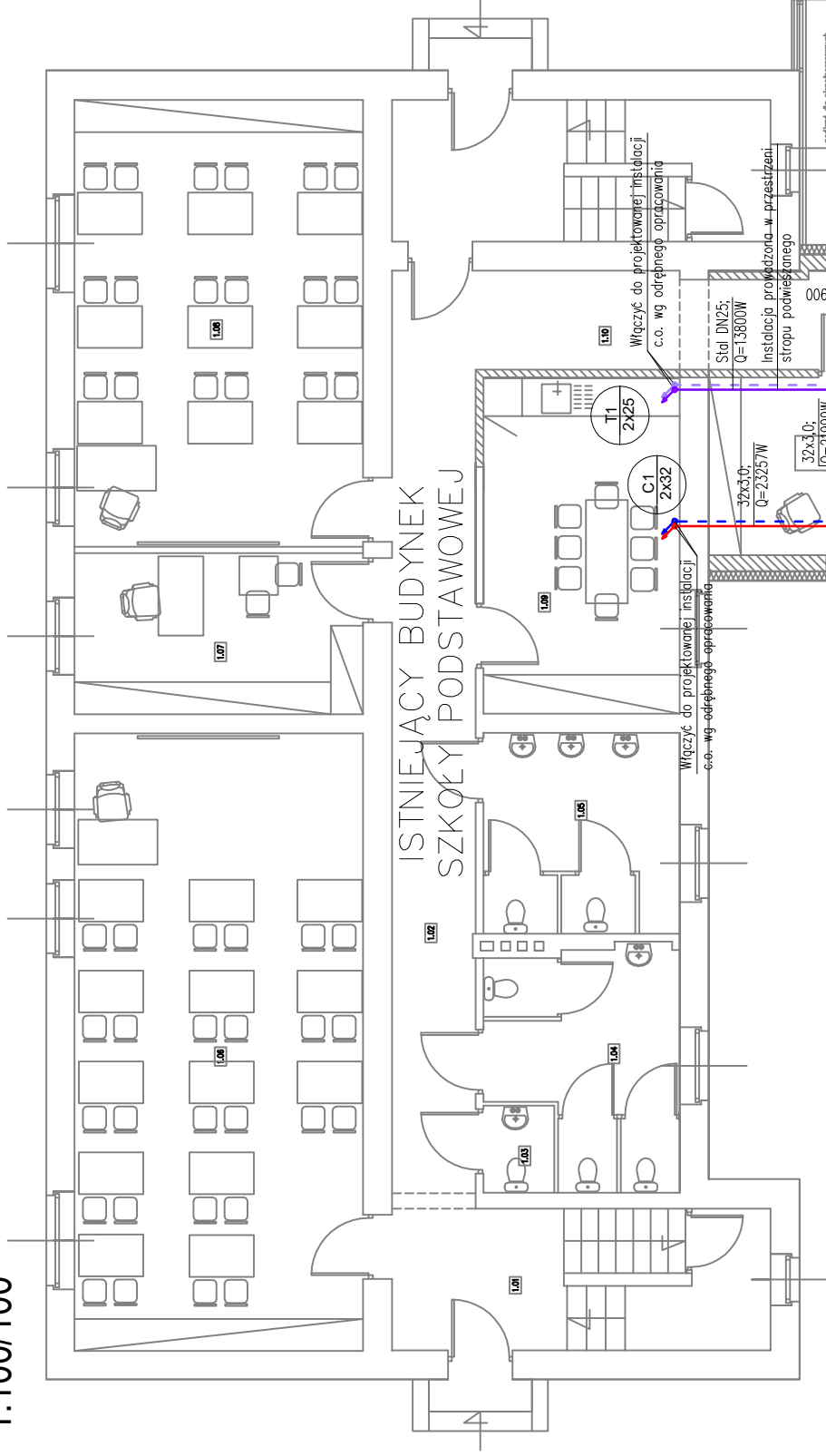
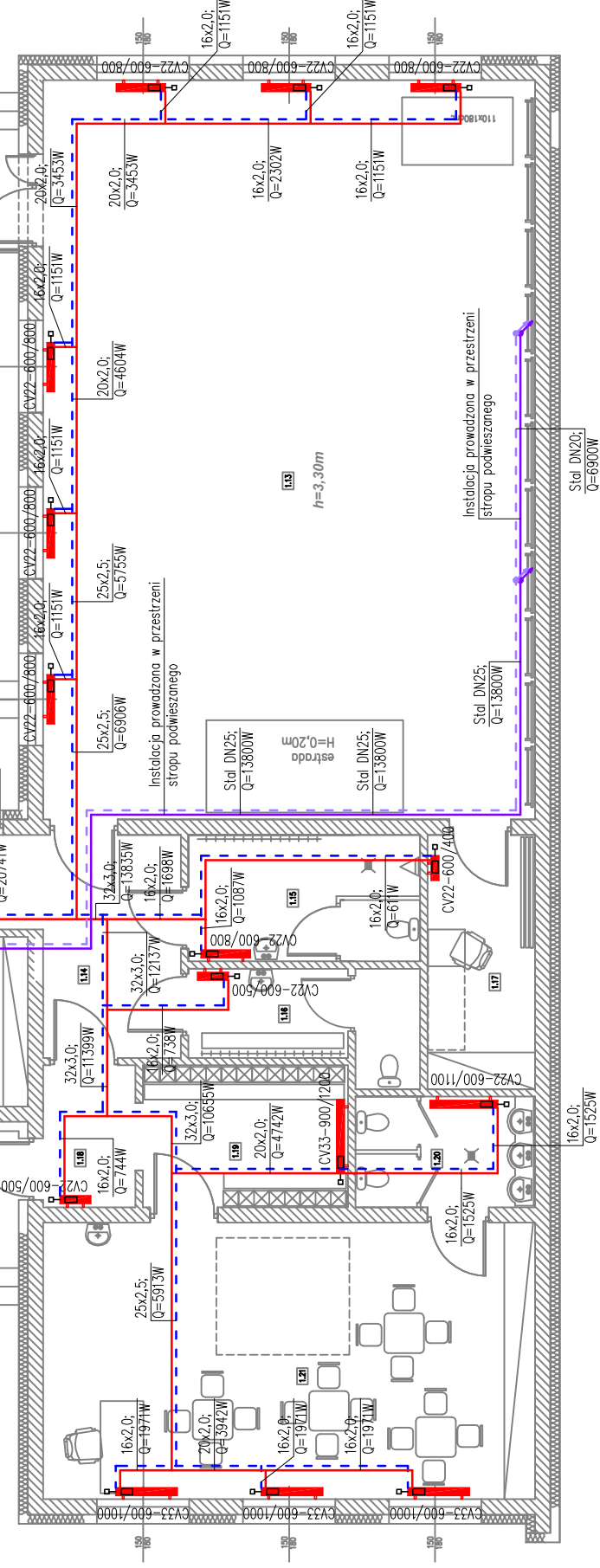


1:100/100



BILANS POWIERZCHNI I PRZYZIEMIA			
NR. POŁ.	NAZWA POMIESZCZENIA	POWIERZCHNIA POZIOMA [m ²]	POW. UŻYTEK [m ²]
1.01	Klatka schodowa z komunikacją	pt. cer.	12,83
1.02	Korytarz	pt. cer.	16,93
1.03	W-c dla nauczycieli	pt. cer.	1,46
1.04	W-c dla dziewcząt	pt. cer.	9,70
1.05	W-c dla chłopców	pt. cer.	9,51
1.06	Sala lekcyjna	pt. cer.	42,96
1.07	Biblioteka szkolna	pt. cer.	11,20
1.08	Sala lekcyjna	pt. cer.	31,10
1.09	Polej nauczycielski	pt. cer.	15,92
1.10	Korytarz	pt. cer.	6,88
1.11	Korytarz	pt. cer.	6,20
1.12	Gabinet Dyrektora	pt. cer.	14,48
1.13	Sala wielokrotnego pos. zmiennego	pt. cer.	96,24
1.14	Korytarz	pt. cer.	8,13
1.15	W-c chłopców	pt. cer.	7,76
1.16	W-c dziewcząt	pt. cer.	6,00
1.17	Kantor magazynowy na sprzęt, pomoce	pt. cer.	7,25
1.18	Wiatrołap dla Przedszkola	pt. cer.	3,46
1.19	Szafka dla Dzieci Przedszkolnych	pt. cer.	7,71
1.20	W-c dla Dzieci Przedszkolnych	pt. cer.	5,05
1.21	Sala zajęciowa dla Dzieci Przedszkolnych	pt. cer.	36,00
OGÓLNE SUMA POWIERZCHNI			328,89m ²

ISTNIEJĄCY BUDYNEK SZKOŁY PODSTAWOWEJ



DOBUDOWA I ROZBUDOWA SZKOŁY PODSTAWOWEJ
INSTALACJA CENTRALNEGO OGRZEWANIA
SKALA: 1:100

OZNACZENIA: INSTALACJA CENTRALNEGO OGRZEWANIA	
	Instalacja zasilająca nagrzewnicę wentylacyjną
	Instalacja c.o.
	numer pionu / średnica pionu
	pion instalacji centralnego ogrzewania
	grzejnik płytowy serii PUJMO typ CV
	symbol grzejnika
	moc cieplna grzejnika
	typ / wysokość grzejnika
	długość grzejnika
	symbol pomieszczenia
	projektowana temperatura wewnętrzna
	projektowane obciążenie cieplne pomieszczenia
	średnica rury Pe-X
	pion instalacji c.o. w górę
	pion instalacji c.o. w dół

Uwaga: Niniejsza dokumentacja jest Projektem Budowlanym. Służy tylko do celów określonych w Prawie Budowlanym (Dz. U. z 2017 r. poz. 1332) dla fazy projektowania. Szczegółowość opracowania jest zgodna z wymogami Rozporządzenia Ministra Infrastruktury z dnia 7 października 2015 r. w sprawie szczegółowego zakresu i formy projektu budowlanego (Dz. U. z 2015 r.). Do realizacji projektowanych instalacji służyć będą Projekty Wykonawcze. Wykonanie zaprojektowanej instalacji należy nabywając koordynować z pozostałymi branżami i instalacjami. Dokładny domiar instalacji wykonac na budowie, na etapie wykonawstwa. Część opisowa stanowi integralną część niniejszego projektu. Niniejsza dokumentacja chroniona prawami autorskimi.

ROZWIĄZANIA ZAWARTE W NINIEJSZYM OPRACOWANIU STANOWIĄ WYŁĄCZNĄ WŁASNOŚĆ ECOERGO USŁUGI TECHNICZNE W BUDOWNICTWIE SZYMON KANTCZAK I MOGA BYĆ STOSOWANE, POWIELANE I UDOSTĘPNIANE OSOBOM TRZECIM WYŁĄCZNIE NA PODSTAWIE PISEMNEGO ZEZWOLENIA Z ZAŚTOSOWANIEM WSZELKICH SKUTKÓW PRAWNYCH.

NR PROJEKTU	46/2017
OBIEKT	DOBUDOWA I ROZBUDOWA SZKOŁY PODSTAWOWEJ
ADRES BUDOWY	63-405 Sieroszewice, Zamość; dz. nr 352; obręb: 0015 Zamość
INWESTOR	Gmina Sieroszewice 63-405 Sieroszewice, ul. Ostrowska 65
TRZEŚĆ RYSUNKU	INSTALACJA CENTRALNEGO OGRZEWANIA
BRANŻA	SANITARNIA
PROJEKTANT BRANŻY (SANITARNEJ)	mgr inż. Daria GRZEŚIAK
Upr. bud. do projektowania bez ograniczeń w specjal. instalacyjnej w zakresie sieci, instalacji, urządzeń cieplnych, wentylacyjnych, gazowych, wodociągowych i kanalizacyjnych	PODRS
SPAWDZAJĄCY(BRANŻY SANITARNEJ)	mgr inż. Jerolim SZYM CZAK
Upr. bud. do projektowania z ograniczeniami w specjal. instalacyjnej w zakresie sieci, instalacji, urządzeń cieplnych, wentylacyjnych, gazowych, wodociągowych i kanalizacyjnych	PODRS



ECOERGO
USŁUGI TECHNICZNE W BUDOWNICTWIE
SZYMON KANTCZAK
ul. Wska 7, 63-300 Pleszew
adres email: sbk.projekty@ecodergo.pl

PRAWA AUTORSKIE ZAŚTŻEZONE LISTAWĄ Z DN. 4 LUTY 1994.